

# Le changement est inévitable

---

Chaîne  
logistique  
accélérée

Réduction  
des cycles  
de traitement

Informations  
immédiates

# Accélérer sa transformation

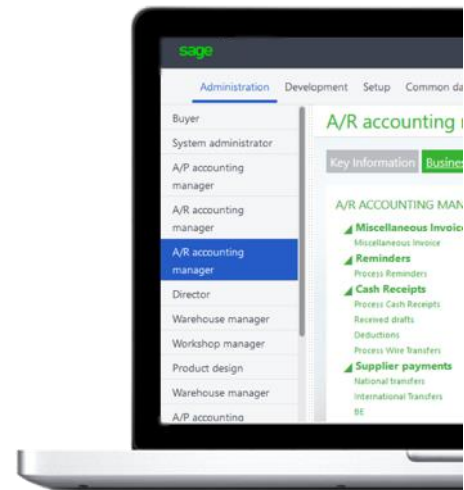


- Rationaliser les processus centraux
- Créer de nouveaux services
- Améliorer l'expérience utilisateur
- Augmenter la productivité
- Collaborer en transverse
- Stimuler l'innovation

**ERP nouvelle génération**

Adoptez une gestion d'entreprise plus **rapide**, plus **intuitive** et plus **personnalisée**

que les ERP conventionnels de façon à conserver votre avantage concurrentiel, en renforçant votre agilité et à adopter le changement à la vitesse de l'éclair



# Pourquoi choisir Enterprise Management

Cas client

Accélération  
du temps  
de réponse  
aux clients

Gestion  
d'entreprise  
intuitive

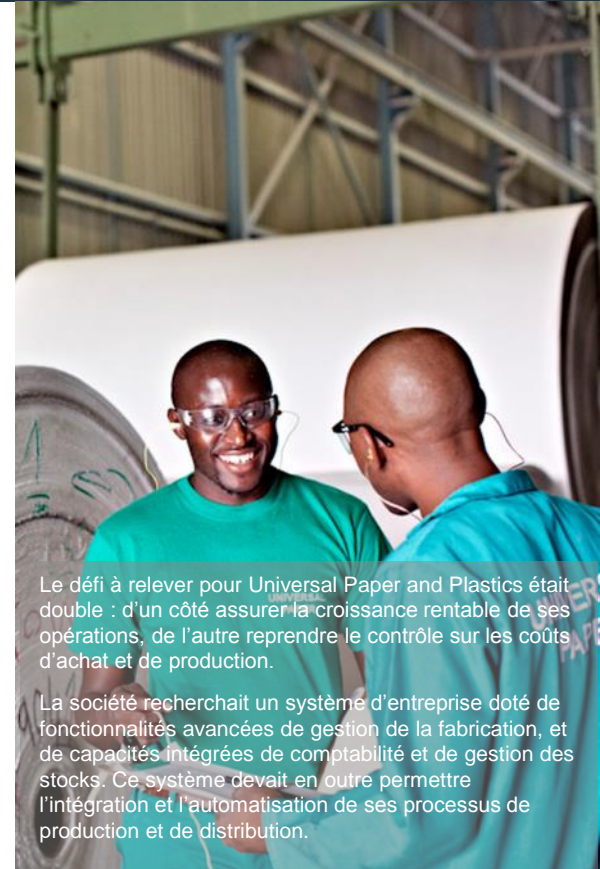
Processus  
métier  
sur mesure

« Grâce à des données prévisionnelles précises, nous avons pu planifier au mieux nos besoins et toujours disposer des matériaux requis au moment opportun. »

Barry Sher, Directeur général



*Production et distribution de nappes imprimées, papier-toilette et papier essuie-tout de qualité. **Société familiale** depuis 1950 (Afrique du Sud)*



Le défi à relever pour Universal Paper and Plastics était double : d'un côté assurer la croissance rentable de ses opérations, de l'autre reprendre le contrôle sur les coûts d'achat et de production.

La société recherchait un système d'entreprise doté de fonctionnalités avancées de gestion de la fabrication, et de capacités intégrées de comptabilité et de gestion des stocks. Ce système devait en outre permettre l'intégration et l'automatisation de ses processus de production et de distribution.

« Enterprise Management est une solution de gestion intuitive et ouverte, qui peut rapidement être adaptée à tous les pays et législations. »

Jean-Benoît Pimpaneau, Directeur des systèmes d'information



*Opérateur mondial de transport terrestre et fournisseur de services de maintenance (implanté en France)*



La société RATP Développement assure l'exploitation de bus, de tramways, de métros, de trains régionaux, etc., dans plus de **12 pays**, notamment le métro parisien et 60 lignes de bus à Londres.

Avec des filiales utilisant chacune un logiciel de gestion différent, RATP Développement avait le plus grand mal à obtenir une vision consolidée de ses activités. La société souhaitait restructurer ses systèmes financiers et adopter une solution financière normalisée et centralisée pour le siège et les filiales du groupe.

« Enterprise Management est une application performante particulièrement bien adaptée à l'industrie agroalimentaire. Rapide à mettre en œuvre et facile à utiliser, elle bénéficie d'une assistance de premier plan assurée par Sage et notre partenaire commercial Sage. »

Ryad Ali, Directeur financier et informatique



*Préparateur et distributeur de produits carnés de qualité. La société enregistre un chiffre d'affaires de plus de 100 millions de dollars avec la vente de viande hachée et de steaks aux plus grandes enseignes de restaurants et de supermarchés. (Canada)*



Belmont Meats utilisait un système vieillissant qui ne permettait plus de prendre en charge le développement de ses opérations complexes de transformation et de distribution de la viande.

La société avait besoin d'une solution de gestion d'entreprise **complète** et **robuste**, adaptée aux besoins et spécificités de l'industrie agroalimentaire.

## La solution



# Enterprise Management

## Positionnement de la solution



- Budgets
- Comptabilité d'entreprise
- Immobilisations
- Reporting et tableaux de bord financiers
- Gestion des données, fonctions d'analyse et business intelligence<sup>(1)</sup>



- Achats
- Gestion des stocks
- Gestion des ventes
- Service client
- Commerce électronique<sup>(1)</sup>
- CRM<sup>(1)</sup>
- Entreposage et logistique<sup>(1)</sup>



- Gestion des nomenclatures
- Planification de production<sup>(1)</sup>
- Contrôle de l'atelier
- Contrôle qualité
- Gestion de projet



- Cloud <sup>(2)</sup> ou déploiement privé
- Navigateur et IU mobile (iOS, Windows mobile, Android)

# Enterprise Management

## Processus principaux



### GESTION FINANCIÈRE



Comptabilité générale	Comptabilité tiers	Immobilisations	Gestion budgétaire	Comptabilité analytique	Rapports de conformité
-----------------------	--------------------	-----------------	--------------------	-------------------------	------------------------

### GESTION DES ACHATS



Planification des achats	Demandes d'achat	Achats Commande	Sous-traitance	Réception et retours	Facturation
--------------------------	------------------	--------------------	----------------	----------------------	-------------

### GESTION DES STOCKS



Gestion des emplacements et des entrepôts	Mouvements de stock et soldes	Calcul du coût de revient (méthodes multiples)	Réapprovisionnement et transferts	Suivi des importations	Contrôle qualité et échantillonnage
---	-------------------------------	---	-----------------------------------	------------------------	-------------------------------------

### GESTION DES VENTES



Configurateur, tarification et remises	Devis et contrats	Saisie des commandes	Consultation du stock et affectation	Emballage, livraison et retours	Facturation, déclarations d'exportation, Avoir
--	-------------------	----------------------	--------------------------------------	---------------------------------	--

### SERVICE CLIENT



Gestion des contacts	Marketing client	Automatisation de la force de vente	Gestion des garanties	Gestion des ordres de service	Base de connaissances
----------------------	------------------	-------------------------------------	-----------------------	-------------------------------	-----------------------

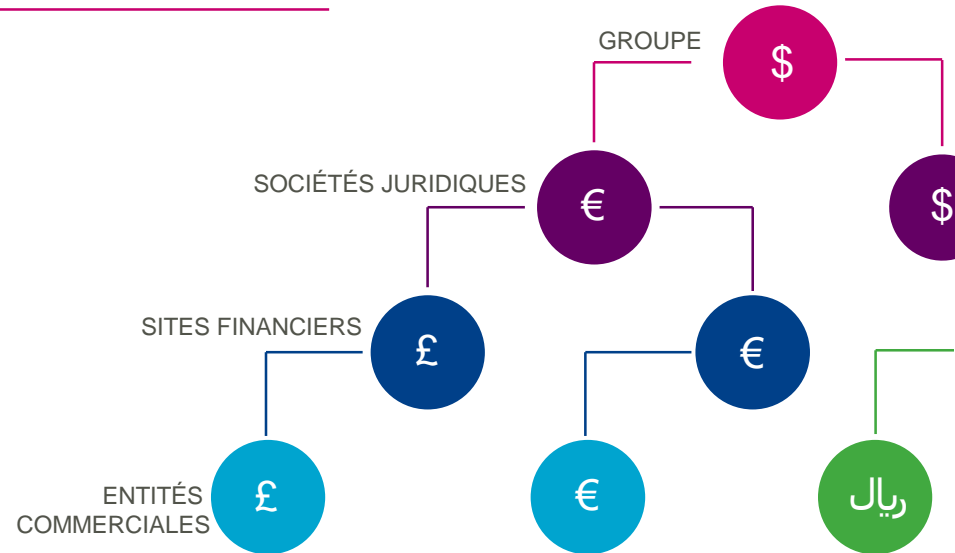
### GESTION DE LA PRODUCTION



Configurateur, options et variantes	Planification par nomenclature, formules et recettes	Gammes et ordonnancement	Gestion des postes de charge et des centres de coûts	Traçabilité, contrôle qualité et analyse	Lancement des ordres
-------------------------------------	--	--------------------------	--	--	----------------------

## Enterprise Management s'adapte à votre entreprise et à vos méthodes

- Multilingue et multi législation
- Multi devise (toutes devises)
- Multi comptabilité, multi journal
- Multi société, multi site et multi entrepôt
- Transactions inter sociétés/intersites
- Comptabilité à structure/dimensions multi niveaux
- Méthodes d'amortissement multiples
- Multiples unités de mesure
- Multiples méthodes de valorisation des stocks
- Modes de production multiples et mixtes (ATO, MTO, CTO, MTS, MPM)

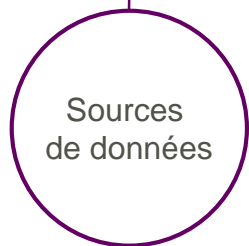


# Enterprise Management

## Gestion des données, Reporting & Analyse



### GESTION DES DONNÉES



Sources  
de données

Collecte de données à partir de sources multiples, notamment Enterprise Management, mais également d'autres plateformes (cloud, base de données, fichiers CSV, Excel...) ou de données historiques issues de vos systèmes legacy



Management  
et modélisation

Gestion des données de différentes plateformes et création de modèles d'analyse pertinents pour les utilisateurs



Business  
intelligence

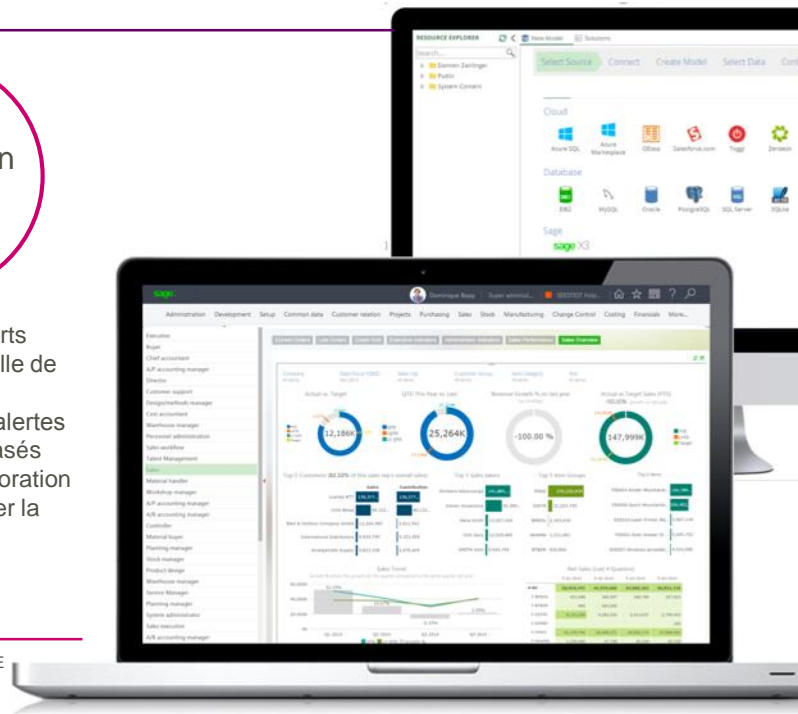
Rapports en libre-service, outils de requête et d'exploration, et tableaux de bord préconfigurés par rôle et aisément adaptables par les utilisateurs



Collaboration  
et décision

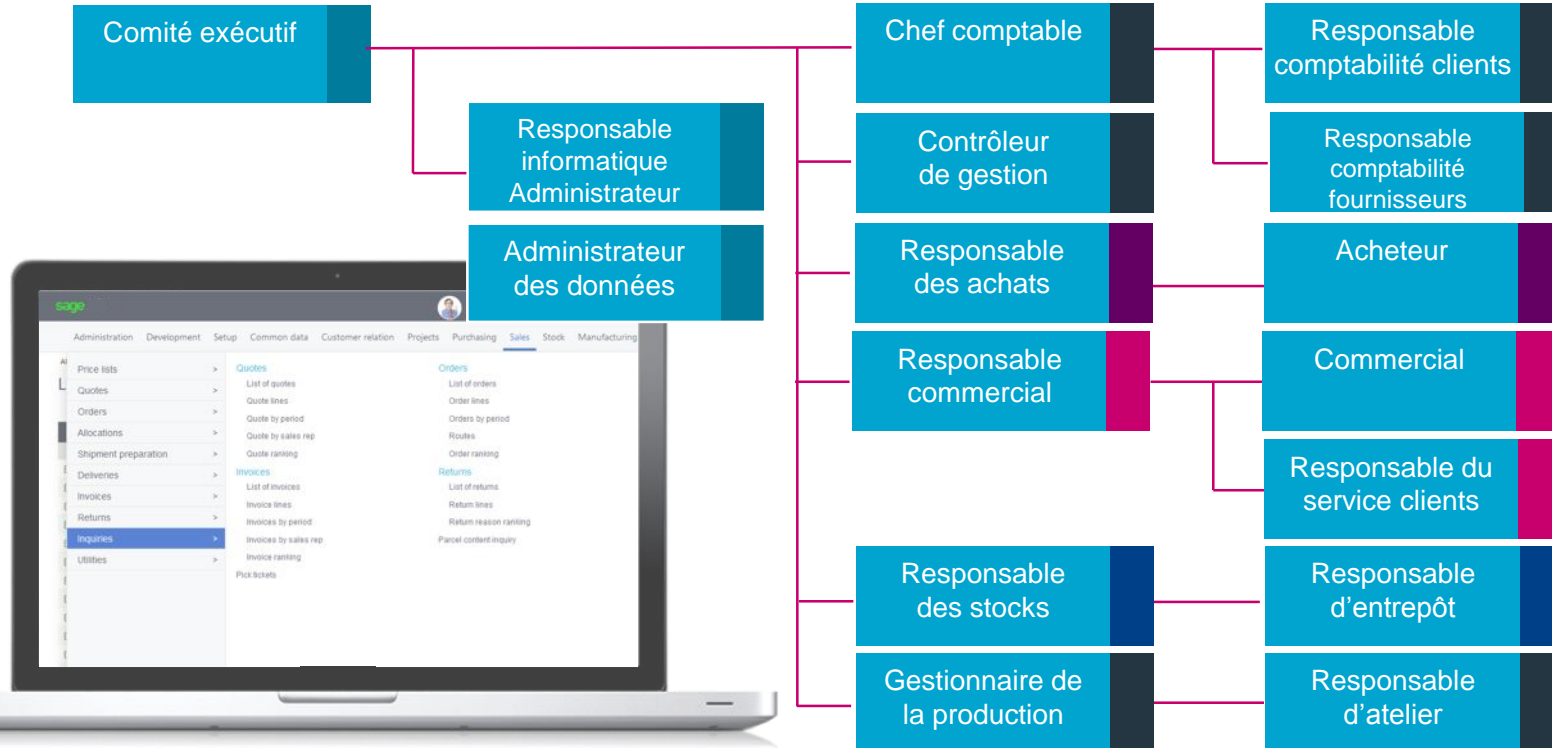
Diffusion de rapports pertinents à l'échelle de l'entreprise, déclenchement d'alertes et de workflows basés sur les KPI, collaboration accrue pour faciliter la prise de décisions avisées

### REPRÉSENTATION DES DONNÉES ET FONCTIONS D'ANALYSE



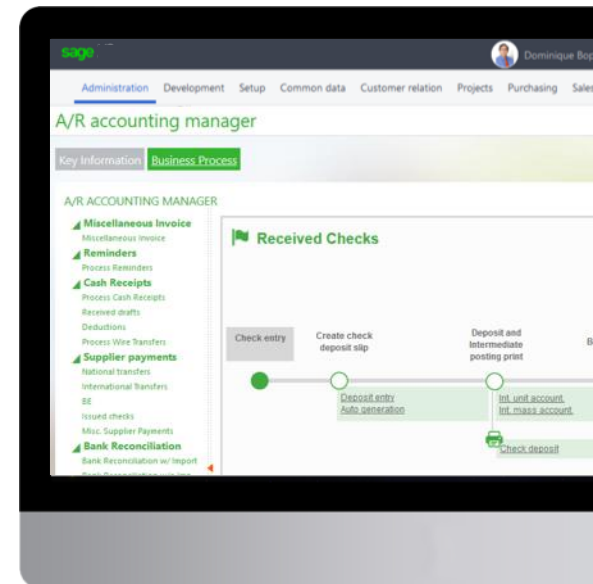
# Enterprise Management

## Rôles





# Enterprise Management Adaptable et personnalisable



Cloud<sup>(1)</sup>



Hébergé en Cloud privé ou sur site



S'adapte aux évolutions de votre stratégie informatique

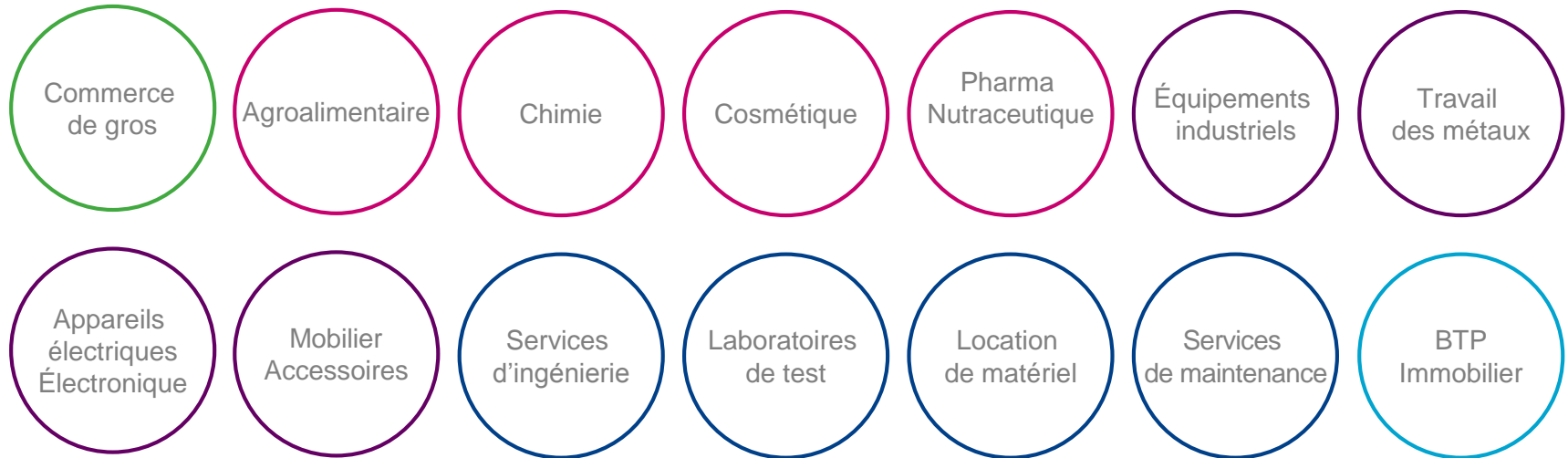
- Déploiement et mises à jour rapides
- Gestion informatique simple
- Sécurité et performances optimales
- Délai de rentabilité optimal

- Configuration flexible et personnalisation
- Intégration flexible avec l'infrastructure logicielle existante
- Possibilités simples d'extension et de développement



Prise en charge de processus métier spécifiques à vos secteur d'activité<sup>(1)</sup>

---



# Commerce de gros

**Accélérez l'ensemble de votre chaîne logistique**, des achats à la livraison aux clients, et gagnez en visibilité à chaque étape du traitement.

**Optimisez la réactivité des ventes** par l'accès mobile aux informations produit, aux données de stock et aux encours client, en temps réel.

**Réduisez les coûts d'achat** et augmentez les marges grâce à des informations sur la qualité et les performances des fournisseurs.

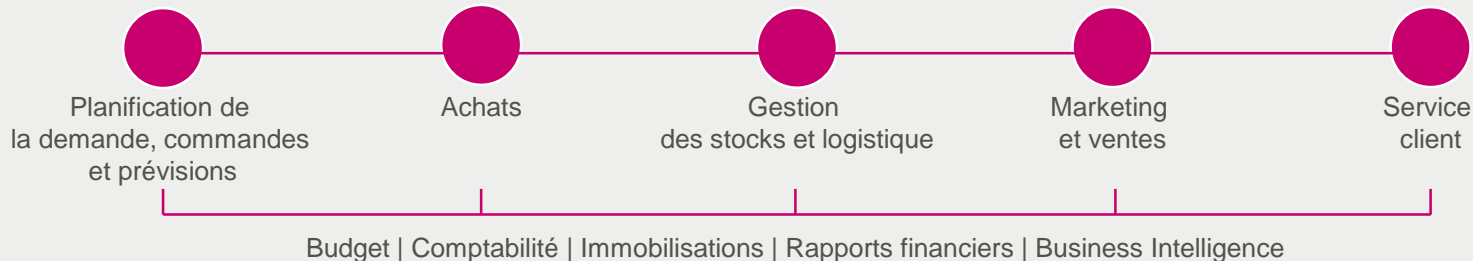
**Accélérez la rotation des stocks** et limitez les coûts d'entreposage en bénéficiant d'informations précises sur les ventes et en optimisant la gestion des stocks.

## Principales fonctionnalités

- Gestion mono ou multisite
- Gestion des transactions intersociétés
- Gestion de la qualité et des performances des fournisseurs
- Sourcing, approvisionnement et logistique à l'échelle mondiale
- Gestion multi entrepôt
- Gestion des canaux de vente
- Processus international d'exécution des commandes
- Gestion du service client, des contrats et du support après-vente

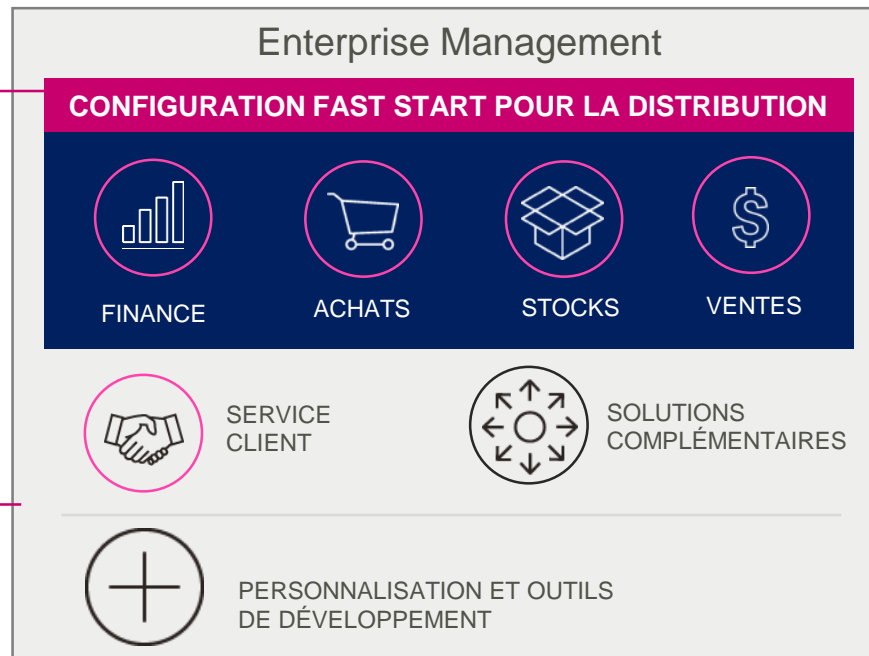
## Applications complémentaires recommandées

- **Connecteur Enterprise Management** : synchronisation des enregistrements/commandes clients avec Salesforce CRM
- **Sage E-commerce** : gestion de boutique en ligne (clients, articles, tarification et stocks), transactions de commerce électronique et paiements électroniques
- **Sage Inventory Advisor** : prévisions des stocks et KPI en mode graphique



## Configuration Fast Start<sup>(1)</sup>

- 1
  - Périmètre préconfiguré pour prendre en charge les processus courants de la chaîne logistique, complétés par des options à la carte permettant d'étendre les fonctionnalités
  - Projet d'une durée garantie de **21 jours-hommes, de l'évaluation du périmètre de projet à la mise en production**, grâce à la méthodologie et aux outils fournis
  - Ensemble exhaustif de paramètres associés à chaque fonction afin d'adapter le logiciel aux besoins et aux workflows du client
- 2
  - La configuration initiale peut être étendue avec des modules complémentaires Enterprise Management et des applications spécialisées des partenaires Sage, notamment des outils de développement, afin de personnaliser davantage la solution si nécessaire.



# Process manufacturing

Agroalimentaire | Chimie | Cosmétique | Pharma & Nutraceutique

## Réagissez plus rapidement

aux exigences des clients et aux fluctuations au niveau des achats, de la production et de l'expédition.

## Minimisez les déchets,

les risques de contamination croisée et le coût des pertes de production.

## Réduisez le risque

et la portée des rappels en garantissant la qualité, la traçabilité et la sécurité de tous les matières et ingrédients.

## Adaptez très vite

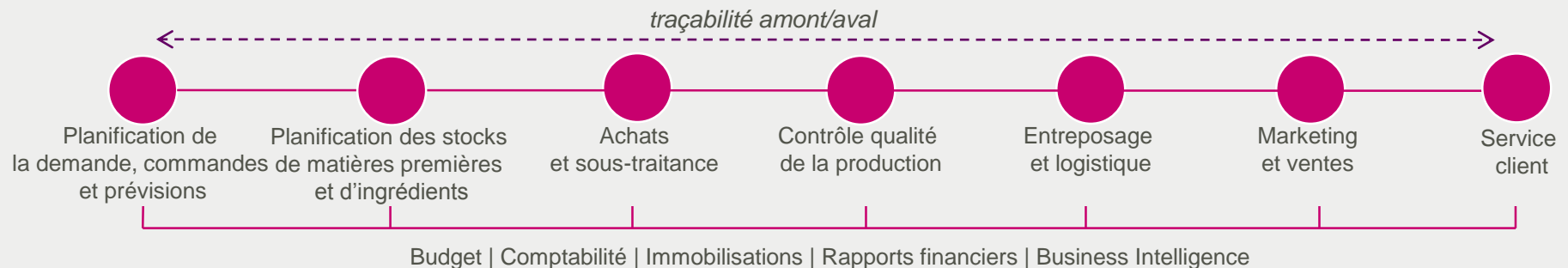
les procédures aux nouvelles réglementations et obligations de conformité.

## Principales fonctionnalités

- Traçabilité étendue de chaque ingrédient et produit fini par usine, fournisseur, lot et sous-lot, à l'aide de fonctionnalités de rappel automatisées
- Gestion des formules/recettes et de la puissance
- Suivi des allergènes
- Processus de production mixte et par lots
- Ordonnancement graphique
- Gestion de la qualité avec audit de sécurité et de qualité
- Gestion de la durée de conservation, gestion des risques de contamination croisée et gestion du stockage de matières dangereuses
- Conformité réglementaire et reporting

## Applications complémentaires recommandées

- **Procession** : simplification de la conformité internationale pour les fabricants de produits chimiques (bibliothèque de données SGH, fiches de données de sécurité (FDS), norme HACCP)
- **Lascom PLM** : intégration de PLM (Product Life Cycle Management) et des processus de développement de nouveaux produits
- **DimoMaint** : planification intelligente de la maintenance de l'ensemble des équipements de production, réduction du risque de temps d'arrêt
- **V1 EDM** : extension des fonctions de gestion électronique des documents (GED) d'Enterprise Management



# Fabrication de biens durables

Équipements industriels | Travail des métaux | Mobilier et accessoires | Appareils

## Répondez plus vite

aux requêtes des clients et optimisez la rentabilité par une évaluation des coûts précise et une tarification correcte des produits.

## Maîtrisez

les détails des ordres de fabrication, optimisez les processus de production et obtenez une meilleure visibilité sur les coûts de production et les projets.

## Garantisiez que les normes de qualité

sont toujours respectées pour fidéliser vos clients et vous conformer aux réglementations sectorielles.

## Fidélisez les clients,

gérez de façon plus efficace l'assistance à la clientèle, la garantie et les ordres de service et garantissez la traçabilité de toutes les pièces des produits.

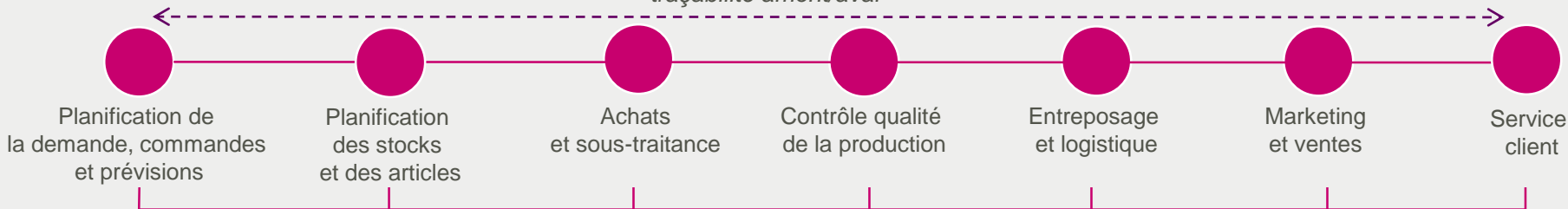
## Principales fonctionnalités

- Prise en charge des processus suivants : disponibilité à la commande (ATO), fabrication à la commande (MTO), capacité à la commande (CTO), production sur stock (MTS) et configuration à la commande (CTO)
- Prise en charge de la production basée sur les projets
- Nomenclatures multiniveaux et contrôle de l'utilisation pour les sales kits, les prototypes, et les nomenclatures d'étude et de production
- Ordonnancement graphique
- Postes de charge et centres de coûts associés à des coûts relatifs aux machines et à la main-d'œuvre, à des ressources et à des calendriers d'entreprise
- Sous-traitance de fabrication complète ou partielle
- Traçabilité totale et contrôle qualité avec audit de sécurité et de qualité
- Comptabilité analytique complète des produits

## Applications complémentaires recommandées

- **Lascom PLM** : intégration de PLM (Product Life Cycle Management) et des processus de développement de nouveaux produits
- **DimoMaint** : planification intelligente de la maintenance de l'ensemble des équipements de production, réduction du risque de temps d'arrêt
- **V1 EDM** : extension des fonctions de gestion électronique des documents (GED) d'Enterprise Management

*traçabilité amont/aval*



Budget | Comptabilité | Immobilisations | Rapports financiers | Business Intelligence



# Services aux entreprises

Services d'ingénierie | Services de maintenance | Laboratoires de test | Location de matériel

## Répondez plus vite

aux requêtes des clients et optimisez la rentabilité par une évaluation des coûts précise et une tarification correcte des projets<sup>(1)</sup>.

## Contrôlez mieux le temps passé et les frais

avec des terminaux mobiles permettant de suivre les tâches réalisées par vos agents de terrain, en temps réel.

## Améliorez les processus de comptabilité

par l'automatisation des factures clients, des écritures de constatation de recettes et des ajustements budgétaires<sup>(1)</sup>.

## Simplifiez la gestion de projet

et assurez un suivi précis de toutes les tâches et dépendances pour optimiser la rentabilité et respecter les délais.

## Principales fonctionnalités<sup>(1)</sup>

- Modèles de projet et liens vers vues internes et externes
- Génération de la définition des opérations et des règles de facturation
- Chiffre d'affaires et coûts définis au niveau ligne et agrégés
- Facturation automatisée
- Suivi de projet en fonction de contexte
- Saisie mobile des feuilles de temps et des frais
- Gestion des contrats de saisonniers, extra
- Gestion des demandes de service
- Gestion des stocks d'articles et de pièces
- Reporting financier flexible et options de BI

## Applications complémentaires recommandées

- **Connecteur Enterprise Management** : synchronisation des enregistrements/commandes clients avec Salesforce CRM
- **V1 EDM** : extension des fonctions de gestion électronique des documents (GED) d'Enterprise Management
- **Enterprise Management Payroll** : gestion de la paie
- **Sage People** : recrutement et gestion prévisionnelle des emplois et des compétences



# BTP

BTP | Immobilier

## Rempportez de nouveaux projets

grâce à des estimations rapides et précises, et gagnez en visibilité sur la rentabilité du projet.

## Réduisez les risques

avec un meilleur suivi des calendriers de projet, des dépendances, des sous-traitants et de la conformité.

## Améliorez la communication

avec les clients, les fournisseurs et les sous-traitants, et assurez-vous que les techniciens sont toujours au bon endroit au bon moment.

## Ayez une meilleure visibilité

sur les processus d'approvisionnement, la comptabilité et les opérations, et gérez l'ensemble de votre activité de façon plus efficace.

## Principales fonctionnalités<sup>(1)</sup>

- Estimations, planification et valorisations
- Calcul des coûts par projet et gestion de projet
- Coût et déductibles avec analyse de la valeur acquise
- Analyse et prévisions des flux de trésorerie du projet
- Gestion bancaire et de la trésorerie
- Gestion de la sous-traitance
- Approvisionnement incluant la gestion des appels d'offres
- Impact financier des projets
- Rapports financiers et consolidations
- Gestion des actifs opérationnels et financiers
- Engagements budgétaires et planification du budget avec alertes et approbations automatiques

## Applications complémentaires recommandées

- **Enterprise Management Payroll** : gestion de la paie
- **Sage People** : recrutement et gestion prévisionnelle des emplois et des compétences



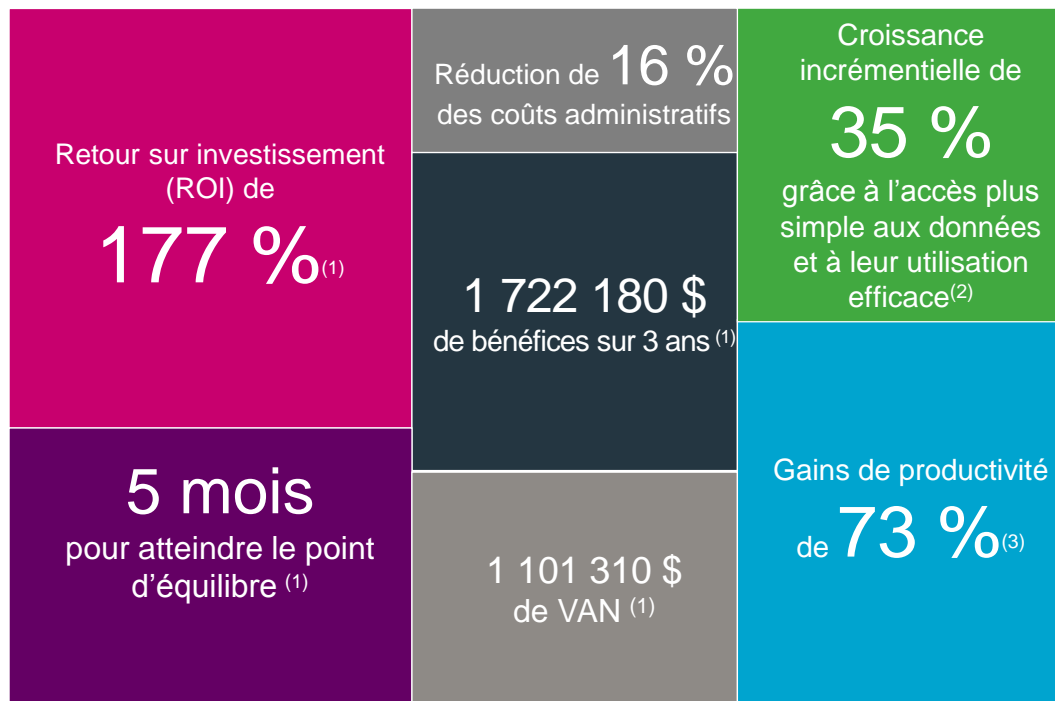
# Contribution à la Performance des clients

Cas client

Gains de **productivité**

**Réduction** des frais généraux

**Acquisition** de nouveaux clients



## Conclusions de notre étude

- (1) Selon l'analyse d'impact TEI (Total Economic Impact) d'**Enterprise Management** menée par Forrester en 2016, les bénéfices, ajustés au risque, sont estimés à 1 722 180 \$ sur 3 ans, et les coûts d'implémentation et d'exploitation à 620 870 \$, soit une valeur actuelle nette (VAN) de **1 101 310 \$** pour un abonnement à Sage dans le cloud. Le retour sur investissement, ajusté au risque, extrêmement positif, affiche **177 %**, et le point d'équilibre est atteint en 5 mois en moyenne pour les clients Enterprise Management ayant participé à l'étude.
- (2) L'étude IDG Global Solutions commandée par Sage sur les grandes entreprises européennes et nord-américaines révèle que les entreprises ayant un accès rapide et simple aux données et aux analyses bénéficient d'une croissance organique de 35 % supérieure à celle des sociétés dont les collaborateurs n'accèdent pas aisément aux informations.
- (3) Une étude indépendante du cabinet **Aberdeen** Group montre que l'implémentation d'un ERP de premier rang entraîne une hausse de la productivité de 73 %.

Obtenez une estimation personnalisée du ROI pour votre entreprise sur [sage.com/enterprisemanagement](https://www.sage.com/enterprisemanagement)



Un retour sur investissement de **100 %** en un an avec Enterprise Management

« Nous avons réalisé un retour sur investissement complet avant la fin de la première année via des économies sur le coût du travail et une précision accrue de nos données. »

Marc Lefebvre – Vice-président et DSI, Ganong Bros. Ltd

CHOCOLATS ET CONFISERIES | CANADA

Plus d'informations sur **Ganong Bros.**  
sur le site [sage.com/enterprisemanagement](https://sage.com/enterprisemanagement)



Des cycles de production plus rapides de **50 %** avec Enterprise Management

« Nous devons impérativement réduire nos cycles de production qui pouvaient parfois durer jusqu'à 6 semaines. Avec Enterprise Management, nous sommes passés à moins de 3 semaines grâce à une planification efficace de nos stocks. »

Amine Belouali – Responsable des systèmes d'information, 10 Rajeb

PORTES EN BOIS | MAROC

Plus d'informations sur **10 Rajeb**  
sur le site [sage.com/enterprisemanagement](https://sage.com/enterprisemanagement)



Avec Enterprise Management, la plupart des commandes sont expédiées le jour même

« Une meilleure visibilité sur les informations en temps réel nous permet de mieux gérer les exceptions et de nous adapter rapidement à l'évolution des besoins de nos clients. CRP a nettement réduit le délai d'exécution des commandes, la plupart étant expédiées le jour même. »

Daniel Schildge – Vice-président, CRP Industries

AUTOMOBILE | ÉTATS-UNIS

Plus d'informations sur **CRP Industries** sur le site [sage.com/enterprisemanagement](https://sage.com/enterprisemanagement)



Coût de traitement des commandes réduit de **40 %** avec Enterprise Management

« Enterprise Management était en mesure d'offrir un système intégré pour l'ERP, la comptabilité, les finances, la production et les achats. Il était intéressant de disposer d'une solution regroupant toutes ces fonctions à la fois. Les réductions des coûts, à elles seules, sont bien tangibles. »

Martin Wallen – Directeur général, Firwood Paints

FABRICATION DE PEINTURE ET DE REVÊTEMENTS INDUSTRIELS | ROYAUME-UNI

Plus d'informations sur **Firwood** sur le site [sage.com/enterprisemanagement](https://sage.com/enterprisemanagement)



# Accélération de l'Acquisition de nouveaux clients



Un temps de réponse accéléré de **65 %** et une hausse de **20 %** des commandes en ligne avec Enterprise Management

« Nous gagnons énormément de temps sur une tâche répétée à de très nombreuses reprises chaque jour. Notre efficacité pour l'envoi des devis à nos clients s'est probablement accrue de 60 à 70 %. De plus, nous avons élargi le marché de l'entreprise avec des services Web, et la proportion de commandes en ligne est passée de tout juste 10 % à plus de 30 %. »

Nick Lowe – Directeur commercial, Guru Labels

IMPRESSION D'ÉTIQUETTES | AUSTRALIE

Plus d'informations sur **Guru Labels**  
sur le site [sage.com/enterprisemanagement](https://sage.com/enterprisemanagement)



Des coûts de stock réduits de **30 %** et l'acquisition de **nouveaux clients** accélérée avec Enterprise Management

« Nous avons réduit nos frais de détention des stocks de 30 %, ce qui représente près de 500 000 \$ en termes de trésorerie. La rotation des stocks a augmenté de 20 %. Le délai de production d'un devis personnalisé a diminué de 75 %. Au final, l'entreprise a gagné plus de 100 nouveaux clients en un an. »

Rich Sade – Vice-président et Directeur d'exploitation,  
S&S Hinge Company

CHARNIÈRES INDUSTRIELLES | ÉTATS-UNIS

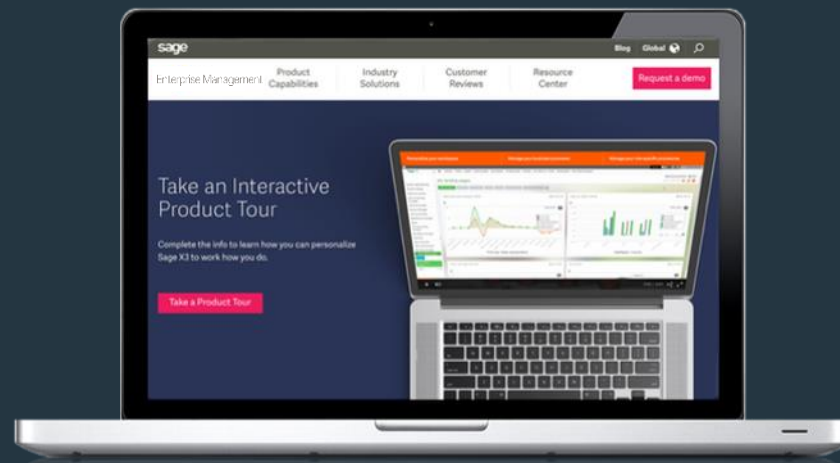
Plus d'informations sur **S&S Hinge**  
sur le site [sage.com/enterprisemanagement](https://sage.com/enterprisemanagement)

sage

## Enterprise Management

[www.sage.com/enterprisemanagement](http://www.sage.com/enterprisemanagement)

© 2018 The Sage Group plc ou ses partenaires. Sage, les logos Sage ainsi que les noms des produits et services Sage figurant dans le présent document sont des marques de The Sage Group plc ou de ses partenaires. Toutes les autres marques sont la propriété de leur titulaire respectif.  
Introduction à Enterprise Management (anciennement Sage X3)



Obtenez davantage d'informations sur Enterprise Management à l'adresse [sage.com/enterprisemanagement](http://sage.com/enterprisemanagement)

sage

Enterprise Management

[www.sage.com/enterprisemanagement](http://www.sage.com/enterprisemanagement)

© 2018 The Sage Group plc ou ses partenaires. Sage, les logos Sage ainsi que les noms des produits et services Sage figurant dans le présent document sont des marques de The Sage Group plc ou de ses partenaires. Toutes les autres marques sont la propriété de leur titulaire respectif.

35 Introduction à Enterprise Management (anciennement Sage X3)





Enterprise Management

## Compléments d'information...

Complétez votre présentation par des diapositives détaillées sélectionnées dans l'annexe ci-après, en fonction de votre public.

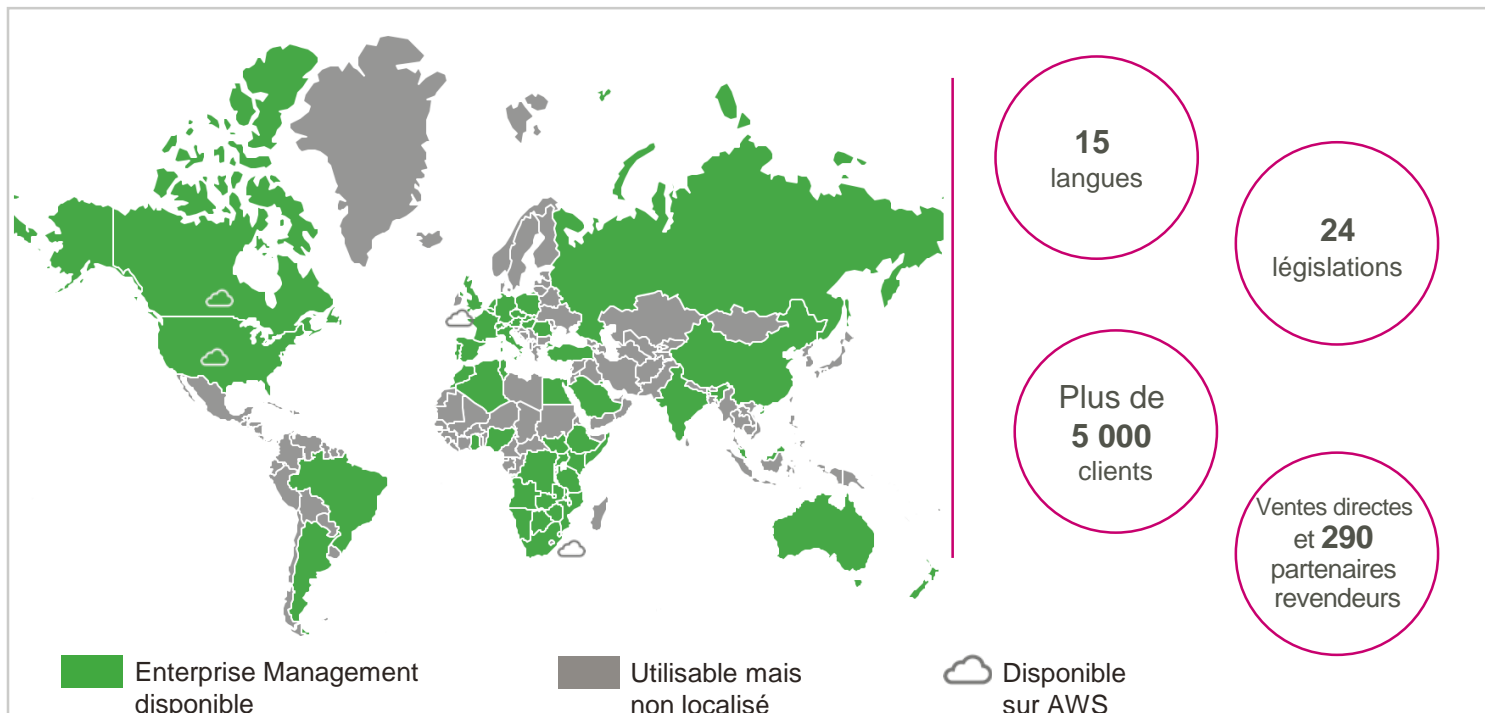
**Les diapositives suivantes sont masquées en mode Diaporama.**  
Modifiez les paramètres du diaporama pour afficher ces diapositives.



Enterprise Management

Présence mondiale

# Présence mondiale



Les packs de **législation** Sage couvrent les pays suivants : Angola, Autriche, Australie, Nouvelle-Zélande, Belgique, Brésil, Canada, France, Allemagne, Pologne, Portugal, Afrique du Sud, Espagne, Suisse, Royaume-Uni et États-Unis.

Des packs de législation supplémentaires sont disponibles auprès de nos partenaires dans les pays suivants : Algérie, Argentine, Bahreïn, Botswana, Chine, République tchèque, RDC, Égypte, Éthiopie, Ghana, Hongrie, Inde, Italie, Irak, Jordanie, Arabie saoudite, Kenya, Koweït, Lesotho, Malawi, Malaisie, Île Maurice, Maroc, Mozambique, Namibie, Pays-Bas, Nigeria, Oman, Qatar, République du Soudan du Sud, Roumanie, Russie, Singapour, Somalie, Slovaquie, Swaziland, Tanzanie, Thaïlande, Tunisie, Turquie, EAU, Ouganda, Zambie et Zimbabwe.



Enterprise Management

# Marché cible et profil client

Pour les dirigeants d'entreprise qui perdent le contrôle de l'entreprise au fur et à mesure de son évolution et de sa croissance, et qui cherchent à améliorer leur **agilité** et leur **réactivité** grâce à une gestion financière, une production et des processus de chaîne logistique rationalisés.

Clients Enterprise Management	Fabrication de biens durables	Process Manufacturing	Ont plus de 40 utilisateurs
	30 %	20 %	25 %
Distribution	Services	Autre	Nombre moyen d'utilisateurs
25 %	15 %	10 %	30



Idéal pour les entreprises de plus de **100** employés ou une moyenne de 30 utilisateurs d'ERP, dans les secteurs de la distribution, de la production ou des services aux entreprises.



Avec des opérations distribuées ou globales, mais un budget et des ressources technologiques limités.



Recherche de solutions rapides et abordables pour accélérer et optimiser les processus de gestion des finances, de la production et/ou de la chaîne d'approvisionnement, en suivant les meilleures pratiques.



Avec la capacité d'évoluer et de s'adapter aux nouvelles exigences si nécessaire.



Facilement accessible à tous les utilisateurs et tirant parti des avantages d'une plateforme cloud et mobile.





Enterprise Management

# Proposition de valeur

# Pourquoi choisir Enterprise Management ?



**Accélération  
du temps  
de réponse  
aux clients**

**Gestion  
d'entreprise  
plus intuitive**

**Processus  
métier  
flexibles**

Une solution qui **accélère** l'intégralité de la chaîne logistique

Gestion intégrée des processus financiers, d'achat, d'inventaire, marketing, de ventes et de service client

Gestion des données **plus flexible** et informations diffusées plus rapidement

Suivi constant des performances et des coûts à l'échelle de l'entreprise, et analyses détaillées en temps réel

Une solution permettant une gestion **flexible** de la production

Gestion flexible des processus de production (ATO, MTO, CTO, MTS...), de la planification et l'ordonnancement au contrôle qualité, avec notamment une traçabilité complète, de l'achat des matériaux et ingrédients à l'expédition des produits finis

Une façon **plus rapide** de gérer des opérations internationales

Gestion des transactions internationales, consolidation des opérations à l'étranger, états financiers et conformité internationale avec un système unique et cohérent

Une solution cloud et mobile **plus simple**

Accès complet à la solution en tant que service sur le cloud et sur appareil mobile

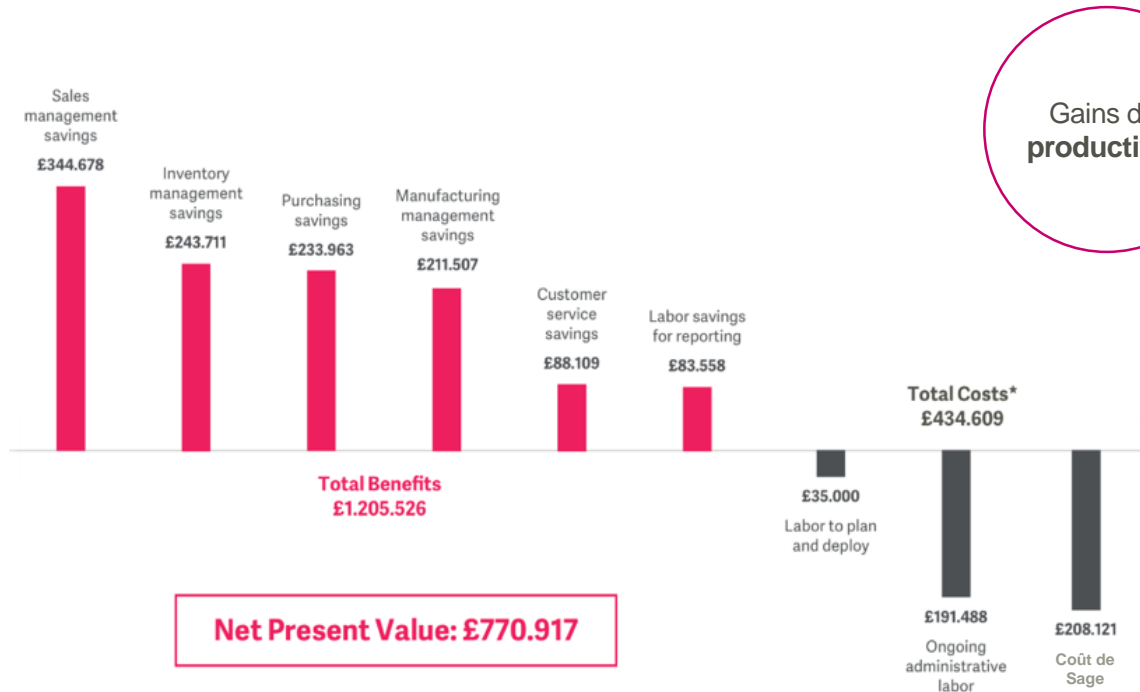
Un point d'équilibre **plus rapide**

Solution abordable pour les entreprises de taille moyenne, gains de productivité rapides et réduction des coûts avérée

Une solution **flexible** pour la prise en charge de processus métier spécifiques

Personnalisation flexible et intégration avec des applications sectorielles

# Résultats avérés



Gains de productivité

Réduction des frais généraux

Acquisition de nouveaux clients

→ Obtenez une évaluation personnalisée de la valeur de votre entreprise sur le site [sage.com/enterprisemanagement](https://sage.com/enterprisemanagement)



Enterprise Management

# Solution cloud sous forme de service

En cours adaptation à l'offre Cloud proposée localement en France

## Enterprise Management Cloud

---



Déploiement et mises à jour rapides



Gestion informatique simple



Sécurité et performances optimales



Délai de rentabilité optimal

# Choisir une option de déploiement

SYSTÈMES LEGACY

Intégration en temps réel requise avec l'infrastructure legacy

ou

nouveau départ ; pas d'intégration en temps réel avec les applications existantes

VERTICAUX

Nombreuses applications sectorielles, y compris de production

Processus standard de comptabilité et de distribution / Pas de production

PERSONNALISATION

Processus métier établis, très personnalisés

Entreprise agile à croissance rapide

RESSOURCES

Équipe informatique solide  
Forte capacité d'investissement

Exploitable sans service informatique  
Investissement initial limité

Hébergement sur site ou privé

SaaS

# Récapitulatif des options de déploiement

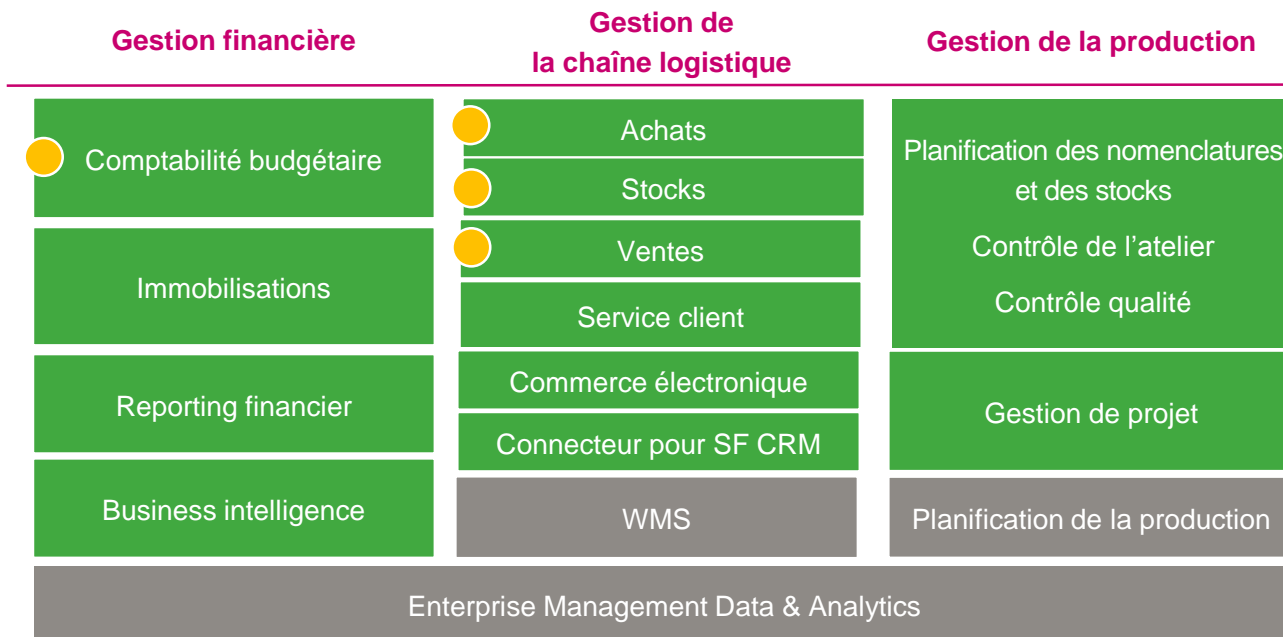


	Sur le site du client	Cloud hébergé/privé	SaaS AWS
Valeur ajoutée	Configuration et intégration <b>les plus flexibles</b> avec les logiciels tiers	Gestion informatique <b>la plus simple</b>	Déploiement et mises à jour <b>les plus rapides</b> Gestion informatique <b>la plus facile</b>
Fonctionnalité	Portée globale, sauf connecteur SF CRM	Portée globale	Portée globale, sauf législations tierces, entreposage ADC et ordonnanceur de production
Configuration Fast Start en option, avec processus préconfigurés de comptabilité, d'achat, de stocks et de vente <sup>(1)</sup>			
Personnalisations	Configuration, workflows, personnalisation d'interface utilisateur, référentiel, mods ou développement d'applications	Configuration, workflows, personnalisation d'interface utilisateur. Développement personnalisé selon politique du partenaire.	Configuration, workflows, personnalisation d'interface utilisateur
Intégrations tierces	Catalogue complet de solutions d'éditeurs de logiciels indépendants (ISV)	Catalogue complet de solutions d'éditeurs de logiciels indépendants (ISV). Des restrictions peuvent s'appliquer selon la politique de sécurité du partenaire d'hébergement.	Paiements, immobilisations, taxe de vente, RH/Paie, SEI, commerce électronique, connecteur pour Salesforce CRM
Options de tarification	Licence perpétuelle ou abonnement annuel (logiciel uniquement)	Abonnement selon la politique du partenaire d'hébergement	Abonnement mensuel incluant logiciel, infrastructure, sécurité, sauvegarde et reprise après incident, mises à jour et assistance.
Disponibilité	Universelle	Royaume-Uni, France, Afrique du Sud, Brésil, États-Unis et Canada, Australie	Royaume-Uni, France, États-Unis, Canada, Allemagne, Afrique du Sud

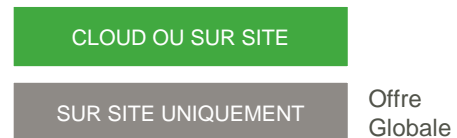
(1) Disponible en France et en Afrique du Sud au moment de la publication de la version



# Périmètre applicatif selon l'option de déploiement



L'offre Cloud proposée localement en **France** permet d'héberger dans le Cloud tous les modules fonctionnels sans restriction



● CONFIGURATION FAST START DISPONIBLE (FRANCE, AFRIQUE DU SUD)

- Activation et déploiement
- Paramétrage et configuration
- Capacité et options de stockage
- Services d'intégration et de personnalisation
- Mises à jour des versions et de conformité planifiées
- Accès illimité à la base de connaissances
- Assistance en ligne illimitée
- Assistance téléphonique illimitée
- Connectivité assurée 24 h/24, 7 j/7
- Cours accessible à tout moment et formations en direct
- Communauté d'utilisateurs

sage

---

Enterprise Management

Solutions complémentaires et disponibilité

# Nouvelles intégrations



**Nouvelles intégrations** disponibles avec Enterprise Management version 11.0.2

Solution	Cloud <sup>(1)</sup>	Sur site	US	CA	UK	FR	DE	SP	PT	ZA	AU	ME	BR	AS	PL	Licence
Enterprise Management Warehousing		•	•	•	•	•		•	•	•	•	•	•			Sage
Sage E-Commerce	•	•	•	•	•	•				•	•					ISV
Enterprise Management Production Scheduler		•	•	•	•	•	•	•	•	•	•	•	•			ISV
Enterprise Management Data & Analytics		•	•		•					•	•	•				ISV
Connecteur Enterprise Management (pour Salesforce CRM)	•	•	•	•	•	•	•			•	•	•				ISV
Sage Intelligence	•	(2)	•	•	•	•				•	•					Sage
Enterprise Management Construction		•	•		À confirmer					•	•	•				ISV

(1) Solution cloud AWS disponible en US, CA, FR, UK, DE, ZA et

(2) Intégration avec le logiciel Sage Intelligence sur site (version de bureau)

# Autres solutions Sage et d'éditeurs de logiciels indépendants (ISV) disponibles



## Intégrations disponibles avec Enterprise Management version 11.0.2

Solution	Cloud <sup>(1)</sup>	Sur site	US	CA	UK	FR	DE	SP	PT	ZA	AU	ME	BR	AS	PL	Licence
Sage Enterprise Intelligence	•	•	•	•	•	•	•	•	•	•	•	•	•	•	•	ISV
Sage People	•		•	•	•					•	•					Sage
Enterprise Management Payroll		•				•		•	•	•		•				Sage
Gestion des coûts par projet et par affaire		•		•	•	•	•	•	•	•	•	•				ISV
Sage Sales Apps		•	•	•	•	•	•	•	•							ISV
Sage Inventory Advisor		•	•		•		•			•	•					ISV

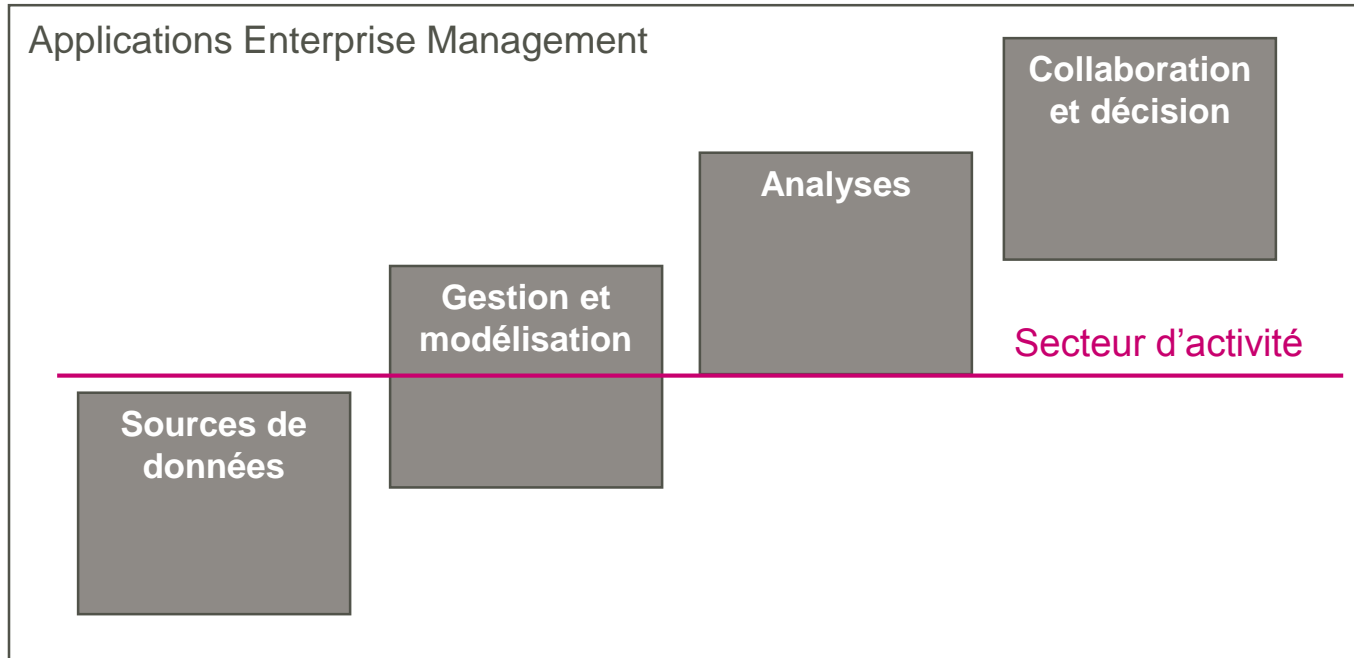
(1) Solution cloud AWS disponible en US, CA, FR, UK, DE, ZA

sage

---

Enterprise Management

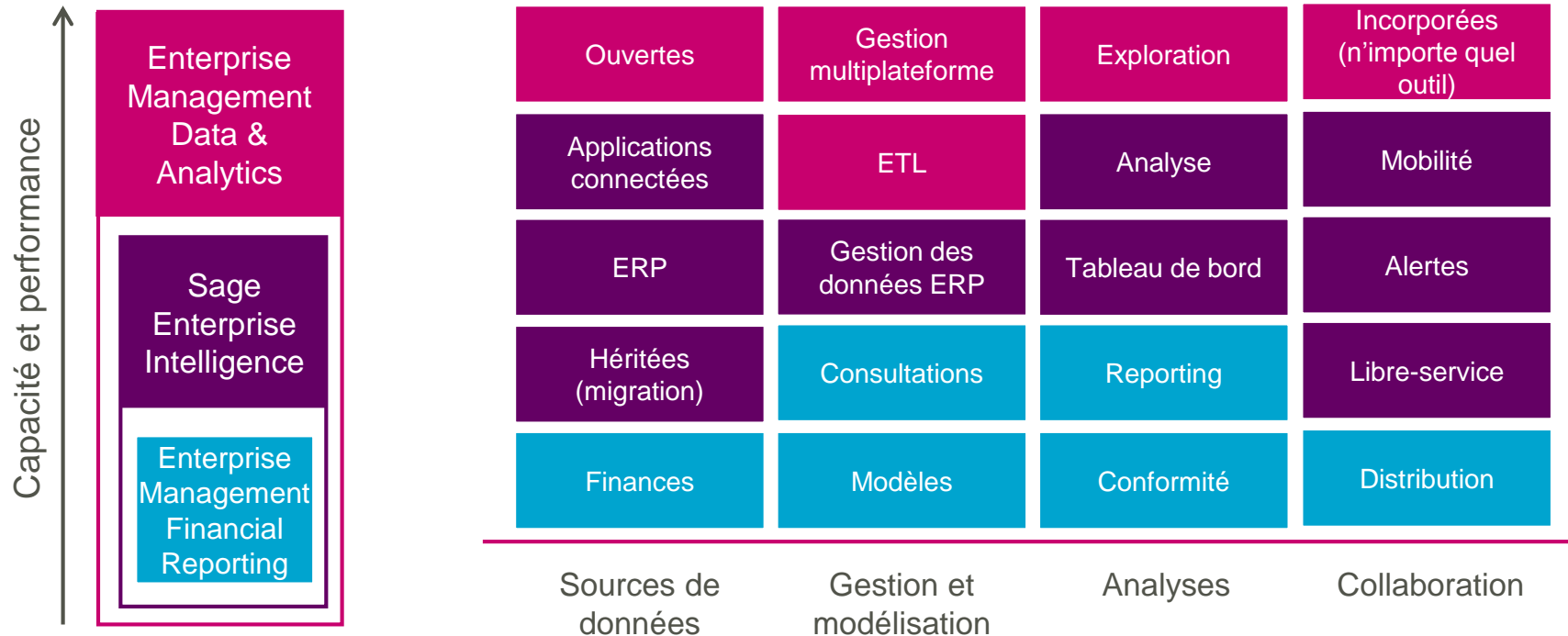
Gestion des données, rapports et solutions d'analyse



# Gestion des données, rapports et fonctions d'analyse



## Applications Enterprise Management





# Gestion des données, rapports et fonctions d'analyse



	Licence applicative principale Enterprise Management	Sage Intelligence	Sage Enterprise Intelligence	Enterprise Management Data & Analytics
<b>Public ciblé</b>	Tout type d'utilisateur	Contrôleur/Finance	Cadres, responsables et utilisateurs	Directeurs commerciaux Entrepôt de données multiplateforme
<b>Utilisation</b>	Rapports de conformité Tableaux de bord opérationnels Distribution et alertes	+ Analyse financière (basée sur Excel)	+ BI, et analyse et reporting dans Excel + Visualisation des données	+ Gestion des données multiplateforme + Modélisation et exploration
<b>Capacités uniques</b>	De série	Rapports personnalisés Flexibilité Excel	Ergonomie Incorporé dans le produit Manipulation des données (budget et prévisions)	Gestion des données multiplateforme ETL et modélisation des données Capacité et performance Intégré dans le produit ou tout logiciel de visualisation de données de BI
<b>Licences</b>	Licence applicative Enterprise Management + Crystal Reports	Licence applicative Enterprise Management (groupée)	ISV À partir de 90 \$/utilisateur/mois Ou 2 000 \$ (licence perpétuelle)	ISV À partir de 14 000 \$ (licence perpétuelle)



Enterprise Management

# Configuration Fast Start

(Option disponible en France et en Afrique du Sud uniquement)

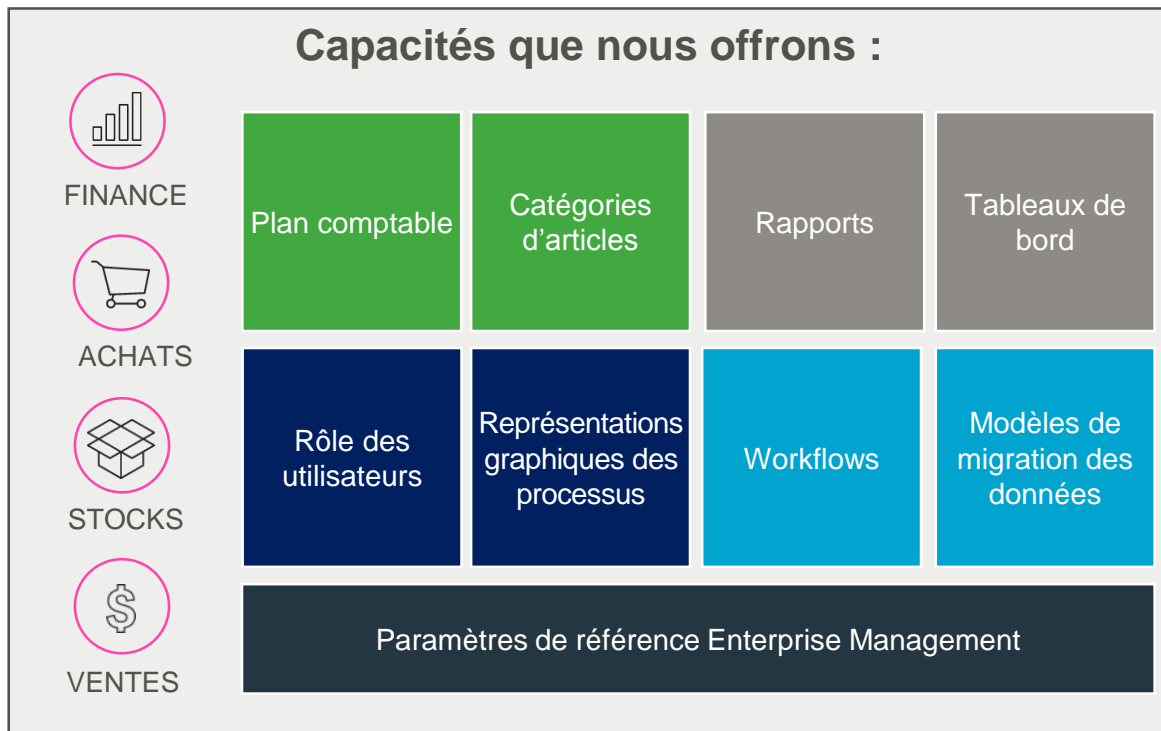
# Solution prête à l'utilisation et évolutive



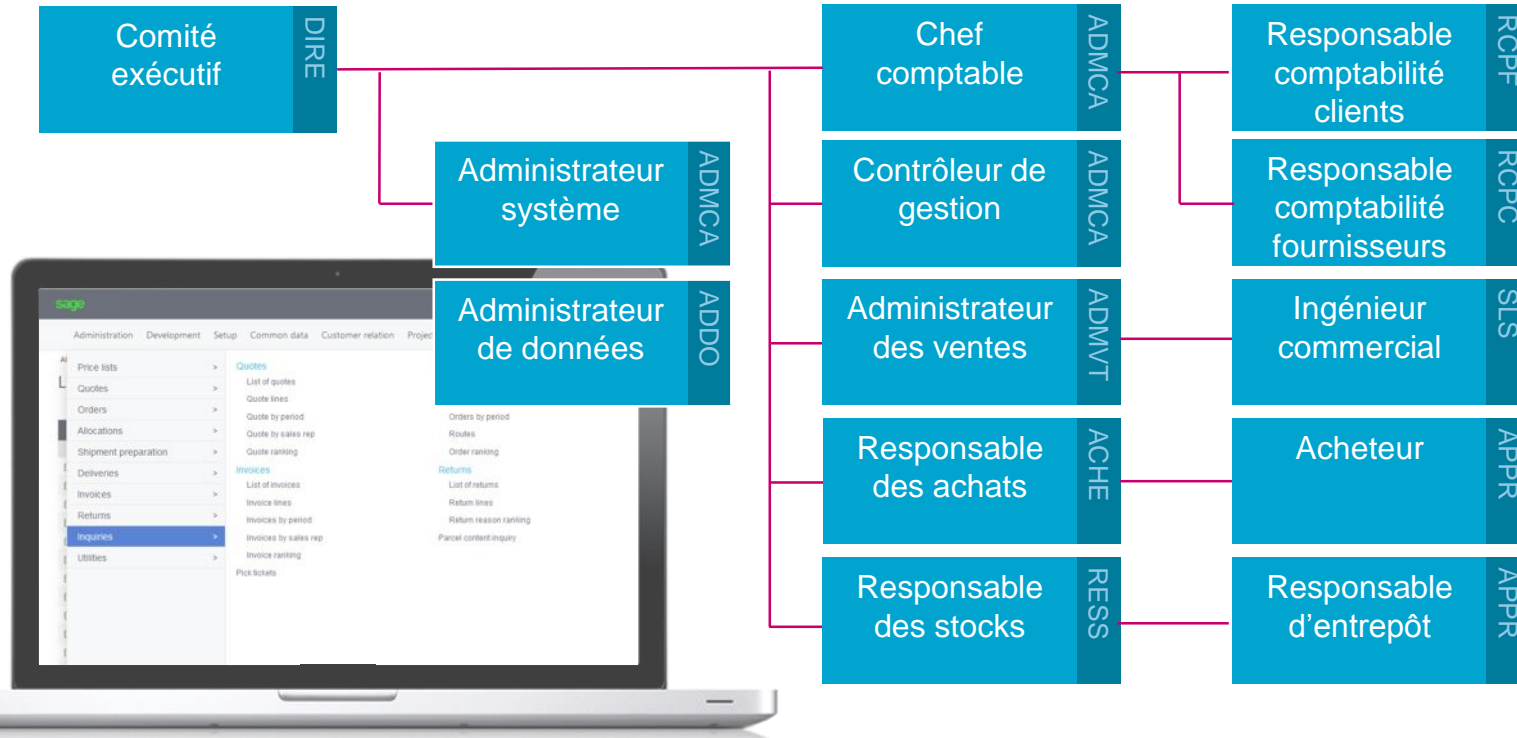
## Configuration **Fast Start** :

- 1
  - Livraison garantie en 21 jours-personnes, dans le cloud ou sur site.
  - Portée fixe, avec des options disponibles à la carte pour étendre les fonctionnalités.
  - Ensemble exhaustif de paramètres associés à chaque fonction afin d'adapter le logiciel aux besoins et aux workflows du client.
- 2
  - L'implémentation initiale peut être étendue avec des modules complémentaires Enterprise Management et des applications spécialisées des partenaires Sage, notamment des outils de développement, afin de personnaliser davantage la solution si nécessaire.





# Rôles prédéfinis



# Processus centraux



## Configuration Fast Start



FINANCE

Référentiel général	Comptabilité tiers	Gestion budgétaire	Comptabilité analytique
---------------------	--------------------	--------------------	-------------------------



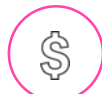
ACHATS

Demandes d'achat	Bon de commande	Réception	Facture d'achat
------------------	-----------------	-----------	-----------------



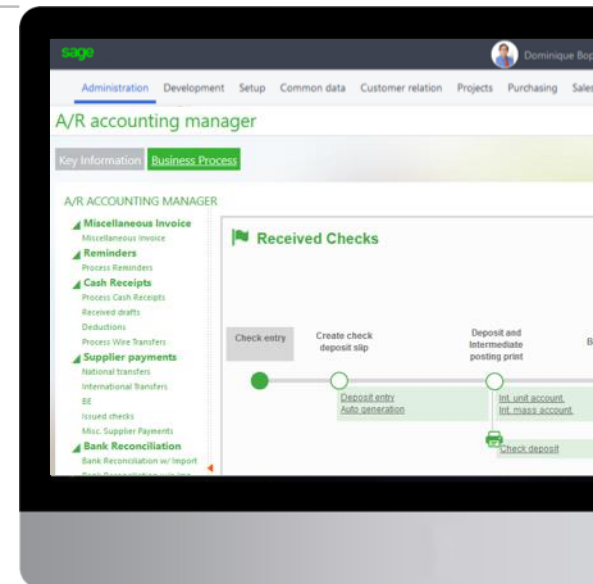
STOCKS

Gestion d'entrepôt	Transactions de stocks	Planification des besoins	
--------------------	------------------------	---------------------------	--

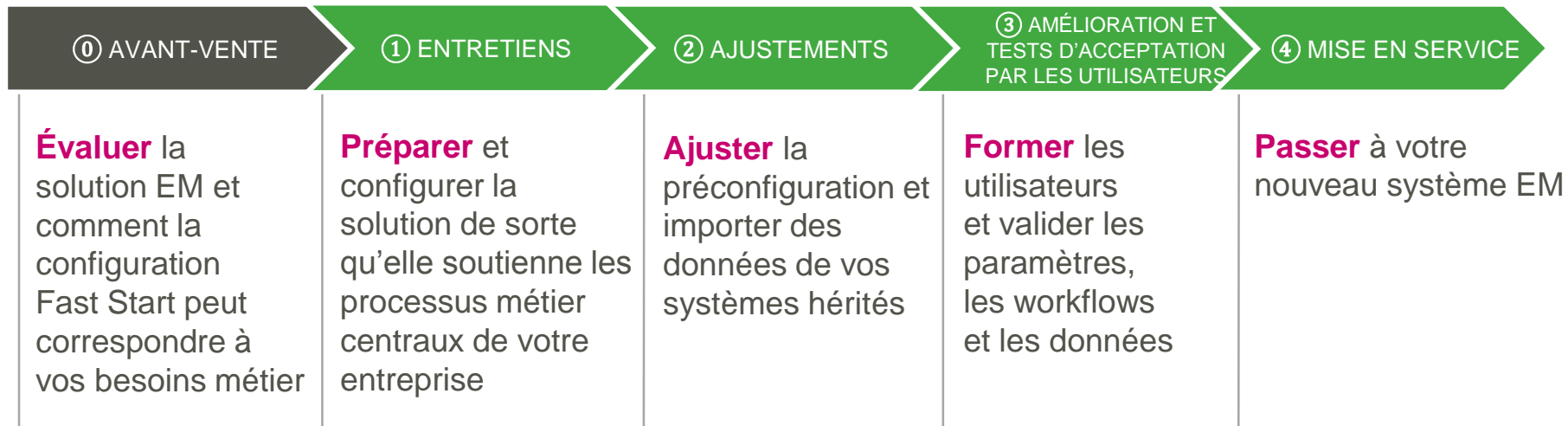


VENTES

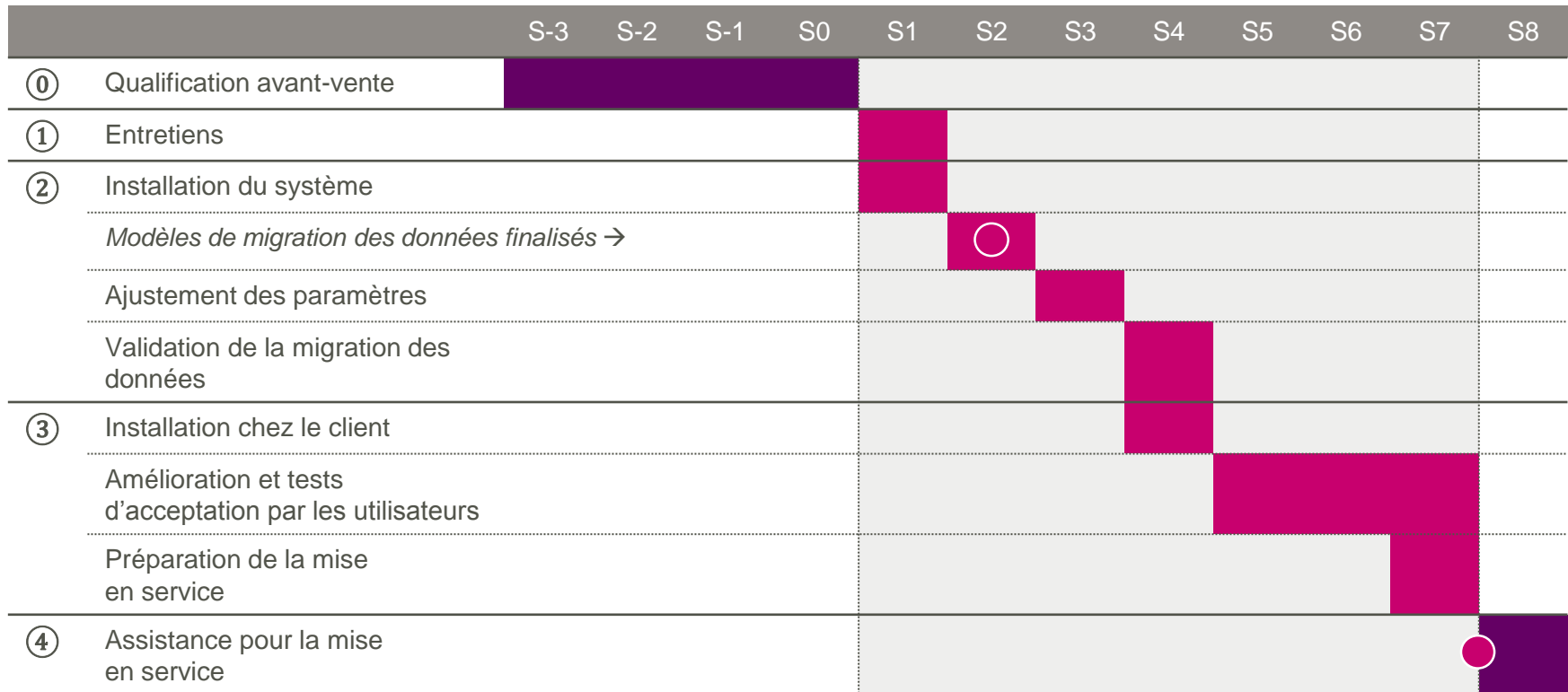
Devis	Commande de vente	Livraison et retours	Facturation et notes de crédit
-------	-------------------	----------------------	--------------------------------



# Cinq étapes pour la mise en service



# Échéances du projet d'implémentation







# Enterprise Management

[www.sage.com/enterprisemanagement](http://www.sage.com/enterprisemanagement)

© 2018 The Sage Group plc ou ses partenaires. Sage, les logos Sage ainsi que les noms des produits et services Sage figurant dans le présent document sont des marques de The Sage Group plc ou de ses partenaires. Toutes les autres marques sont la propriété de leur titulaire respectif.