

Pourquoi
j'ai choisi Sage

*Ce sont nos clients
qui en parlent le mieux !*

X3



Sage X3

sur tous les terrains

Sage X3 accompagne **2 500 entreprises en France**, diverses dans leur taille et dans leur secteur d'activité. Ce qui les réunit est l'engagement de Sage de **mettre à leur disposition la technologie la plus moderne**, ce que nous appelons un ERP de dernière génération, exploité dans le Cloud pour un grand nombre d'entre elles. Ce qui les réunit également, c'est notre volonté de **faire évoluer les processus métiers**, afin notamment de réduire le niveau d'effort de leurs collaborateurs.

Vitrine de l'ambition de nos clients, ce livre blanc vient démontrer la capacité de Sage X3 à booster l'innovation, la rentabilité, l'internationalisation ou encore l'efficacité collective des organisations. **Nous avons en effet la chance de pouvoir nous appuyer sur des clients exigeants et conquérants pour stimuler notre créativité.**

Grâce à la relation privilégiée que nous entretenons avec eux et avec nos partenaires intégrateurs, nous disposons des clés pour accompagner leur transformation digitale avec des réponses qui évoluent au rythme de la pression de leur propre environnement.

Au fil des pages, à travers des situations concrètes dans lesquelles vous vous reconnaîtrez, vous découvrirez comment les trois valeurs d'usage de Sage X3 améliorent la compétitivité des entreprises :

- ✓ Un ERP **colonne vertébrale** de l'entreprise
- ✓ Un ERP **catalyseur d'innovation** et créateur de valeur
- ✓ Un ERP **fédérateur** de l'engagement des parties prenantes

Bonne découverte !

Christophe Adam, Expert produit Sage X3

Sommaire

Distribution

Bois & Matériaux	Négoce bâtiment	5
Jupiter Group	Négoce international de fruits et légumes	6
MS-Dental	Équipements pour les dentistes	7
Sarenza	Vente en ligne de chaussures, de vêtements et d'accessoires	8
Saint-Maclou	Revêtements de sols	9

Industrie

ATC Tannery Chemicals	Chimie du cuir	11
Beuchat	Équipements de plongée	12
Boiron	Pharmacie	13
Chryso	Chimie du bâtiment	14
Cofel	Literie	15
Les Vergers Boiron	Purées de fruits surgelées	16
Olmix	Produits à partir d'algues	17
PCM Europe	Plomberie industrielle	18
Saint-Gobain / Aurys	Fabrications à partir de verre plat	19
SBM	Chimie verte	20
Serres JRC	Fabrication de serres	21

Services

April	Courtier en assurances	23
BRS Brokers	Courtage maritime	24
Elcia	Éditeur d'une application dédiée aux menuisiers	25
Ermewa Group	Gestionnaire d'actifs de fret	26
Essec Business School	Formation initiale supérieure et continue	27
France Galop	Association	28
Gepsa	Services sur sites sensibles	29
Logista Hometech	Service aux bailleurs	30
SMEG	Société Monégasque de l'électricité et du gaz	31
Traceone	Éditeur d'une application dédiée aux distributeurs	32
Wojo	Gestion d'espaces de travail partagés	33
Sage X3 : l'ERP stratégique au service de la reprise		34
Merci de votre confiance		35
À propos de Sage		36

01

Distribution



Bois & Matériaux bâtit sa performance sur Sage X3

Le choix de Sage X3 s'est imposé dans le cadre du projet de simplification juridique et financier de l'entreprise. L'ERP de Sage l'a emporté grâce notamment à sa compatibilité avec les standards financiers européens et à son évolutivité.

Bois & Matériaux, distributeur de bois et de matériaux de construction

Bois & Matériaux compte aujourd'hui 2 100 collaborateurs en France, pour un chiffre d'affaires de 630 millions d'euros en 2019.

Sa vision multi-métier du monde du bâtiment se décline à travers **deux enseignes** : Réseau Pro (105 agences) et PanoFrance (31 agences).

Le problème à résoudre : améliorer la cohérence et l'efficacité

Pour entamer une nouvelle phase de son histoire avec une base solide, Bois & Matériaux a décidé de **refondre et de simplifier son système d'information**.

L'entreprise s'est d'abord intéressée au processus de **gestion des immobilisations**, qu'elle souhaitait rendre compatible avec la norme française mais aussi avec la norme européenne, IFRS.

Sage X3 en SaaS : une solution du présent qui prépare l'avenir

Bois & Matériaux choisit Sage X3 Cloud pour 2 raisons :

- ✓ **La performance de son module de gestion des immobilisations**, compatible avec les normes des principaux pays européens.
- ✓ **La scalabilité**, possibilité d'ajouter progressivement des modules à côté de la première fonction.

« Sage X3 a fait la différence sur deux points essentiels : la conformité par rapport aux normes fiscales et comptables et une forte capacité à intégrer de nouvelles fonctionnalités pour accompagner nos besoins futurs. La proposition de Sage de nous doter de la version pilote en mode SaaS et de ce fait un accompagnement renforcé dans le déploiement, ont également pesé dans notre choix. »

Sébastien Amice,
Responsable du domaine applicatif finance à la DSI,
Bois & Matériaux



Avec Sage X3, les planètes s'alignent *pour Jupiter*

La blockchain a été intégrée à la solution Sage X3 pour permettre à Jupiter Group de suivre les informations vitales sur ses produits et garantir une traçabilité complète.

Jupiter Group, spécialiste du conditionnement et de la distribution de fruits et légumes frais

Jupiter Group travaille avec les producteurs de l'ensemble de la planète et alimente directement les distributeurs, adressant principalement les épiceries fines.

Le problème à résoudre : disposer d'une solution taillée pour l'international

Le cahier des charges de Jupiter Group correspond aux enjeux d'une entreprise de dimension mondiale :

- ✓ Leur solution de gestion doit être **multi-législation et disponible 24/7 sur l'ensemble des sites** de production et de distribution
- ✓ Elle doit être **ouverte technologiquement** grâce à des API
- ✓ Elle doit permettre de **tracer la provenance** de chaque produit

La solution Sage X3 enrichit les données issues de la blockchain

En intégrant une application de blockchain à Sage X3, Jupiter Group peut assurer la traçabilité ascendante et descendante de ses produits et gagner en efficacité et en fiabilité en limitant les ressaisies.

- ✓ **L'entreprise peut indiquer où, quand, comment et par quel producteur chaque lot de fruits ou de légumes a été cultivé** et tracer son parcours, depuis le lieu de culture jusqu'au stockage.
- ✓ Les informations issues de la blockchain sont ensuite enrichies grâce à Sage X3, avec l'ensemble des informations provenant des processus gérés dans l'ERP, et cela depuis la réception jusqu'à la livraison
- ✓ En scannant un simple **QR code**, le client final peut ainsi consulter toute la vie du produit depuis la graine jusqu'à son assiette

« La modernité de Sage X3 et l'ouverture technologique de ses API ont permis à Jupiter Group d'intégrer la blockchain à ses processus. Nous en retirons 2 bénéfices majeurs : réduire nos coûts, entre autres administratifs, et bénéficier d'un reporting groupe à jour en temps réel. »

Cristian Metzger,
Directeur Technique, Jupiter Group



Sage X3, solution incisive pour MSDental

Sage X3 unifie le système d'information de l'entreprise. L'exploitation en SaaS permet à MSDENTAL de focaliser ses ressources sur la satisfaction de ses clients.

MSDENTAL, distributeur spécialisé dans le secteur dentaire

MSDENTAL fournit les cabinets de ville et les établissements hospitaliers en **équipements techniques, en petit matériel, en mobilier et en éclairage**.

L'entreprise compte **3 agences en France et 70 collaborateurs**. Elle prend en charge le SAV sur les produits qu'elle commercialise.

Le problème à résoudre : améliorer la cohésion et préparer l'avenir

MSDENTAL est le fruit du regroupement de 4 sociétés commerciales autrefois disjointes. Au moment de la fusion, chaque société disposait d'une solution de gestion qui lui était propre.

L'objectif de l'acquisition d'un ERP est de **gagner en efficacité collective, d'améliorer le service aux clients et d'avoir une meilleure visibilité** au niveau du groupe.

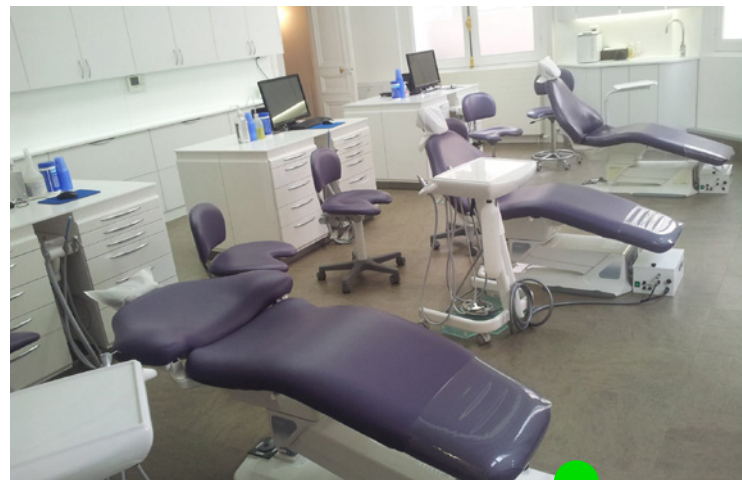
Sage X3 en SaaS : simplifier mises à jour et intégration de nouvelles unités

MSDENTAL choisit Sage X3 Cloud pour 4 raisons :

- ✓ Disposer d'une **épine dorsale robuste** pour traiter 100 % du flux d'informations
- ✓ Automatiser les **mises à jour**
- ✓ Accompagner avec simplicité l'**extension de la couverture géographique à travers de nouvelles agences**
- ✓ Ne pas avoir à consacrer de ressources à l'**infrastructure**

« Avec Sage X3, nous sommes passés à l'ère du temps réel et de l'information partagée. La vie de l'entreprise est devenue beaucoup plus simple. Le Cloud nous permet de nous focaliser sur nos clients. L'IT est traité ailleurs, de manière transparente, sans nous prendre de temps. »

Dominique Deschietere,
Directeur Général, MSDENTAL



Avec Sage X3, Sarenza dispose d'un ERP à sa pointure

Les quatre leviers de Sarenza pour tenir sa promesse de service sont un stock robotisé, son plateau service multi-culturel, l'ergonomie de son site marchand et... la performance de son système d'information de gestion.

Sarenza.com, le monde de la chaussure

S'appuyant sur un **service hors pair**, comme la livraison sous 24 heures et l'échange gratuit sans minimum d'achat, Sarenza a développé son offre de chaussures à l'échelle de l'Europe. Forte de ce succès, l'entreprise a étendu son catalogue aux vêtements et accessoires.

Le problème à résoudre : maintenir la performance malgré une croissance exponentielle

L'excellence du service est garantie par un back office à l'échelle de la promesse de l'entreprise. Tous les flux sont auxiliaisés dans la comptabilité : les factures d'achats, les encaissements, les retours clients.

La croissance induit **l'explosion du volume de données à traiter et menace de ralentir la capacité de traitement.**

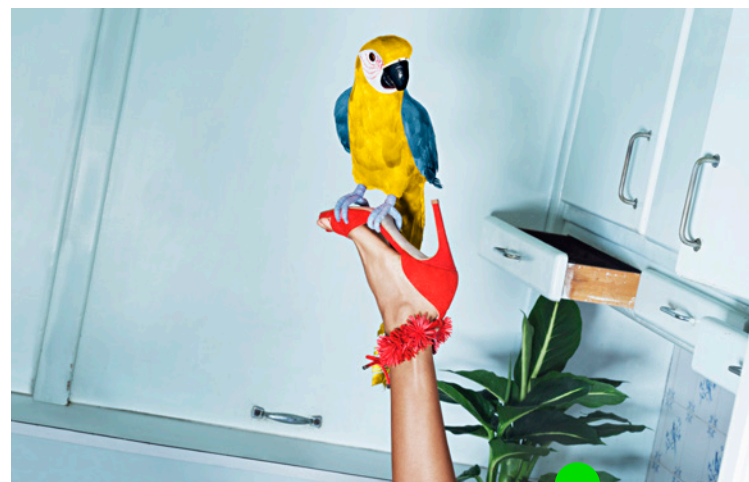
La solution : migrer de Sage 100 vers Sage X3

Client historique Sage, Sarenza a décidé de **migrer de la ligne 100 vers Sage X3**, avec 4 bénéfices :

- ✓ Traiter un **volume exponentiel de données**
- ✓ **Tracer le moindre flux** de la comptabilité
- ✓ Fonctionner en **multi-devises**
- ✓ Gérer la **trésorerie en temps réel**

« Sage X3 constitue un système d'information à notre mesure, adapté à une problématique de volumes, de rapidité et d'internationalisation, à travers la capacité de gestion multi-devises. Ainsi, notre ERP nous permet de gérer la trésorerie en temps réel en tenant compte pour nos 5 millions de clients des pertes et gains de changes éventuels pour les flux hors zone euros. »

Norbert Berguig,
Responsable administratif et financier, Sarenza



Saint-Maclou déroule le tapis rouge à Sage X3

L'entreprise s'est entièrement réinventée. Pour sa gestion d'entrepôt, elle a choisi de faire confiance à Sage X3 Warehousing.

Saint-Maclou, acteur global de la décoration

L'enseigne se positionne désormais comme **le spécialiste de la décoration des sols, des murs et des fenêtres.**

Dans les 145 magasins Saint-Maclou, on trouve des parquets, des carrelages, des papiers-peints, des peintures et même des stores en plus des moquettes et des linos.

Le problème à résoudre : adapter la gestion d'entrepôt au projet

26 000 références sont disponibles dans les magasins Saint-Maclou.

Professionnaliser la gestion des **milliers de références garanties sur stock** abritées au sein de l'entrepôt de l'enseigne a été reconnu comme une priorité.

Le challenge s'accompagne de la centralisation de plus en plus de flux sur l'entrepôt.

Sage X3 Warehousing : un maillon fort de l'expérience client

Saint-Maclou se félicite du choix de Sage X3 Warehousing pour 4 raisons :

- ✓ **La puissance**, qui permet la spécialisation de la prise en charge par typologie de produits : rouleaux, paquets, vrac, produits longs, produits volumineux et produits pondéreux.
- ✓ **L'interopérabilité**, par exemple avec l'automate qui pilote la machine à découper ou avec le site marchand.
- ✓ **La traçabilité** parfaite de tous les produits et de tous les mouvements dans l'entrepôt.
- ✓ **L'évolutivité** du système d'information vers la sécurisation de la livraison au domicile des clients.

« Entre 2012 et 2019, nous avons eu une croissance des volumes expédiés de notre entrepôt vers le réseau de magasins de 30 %. Sans avoir mis en place Sage X3 Warehousing, nous n'aurions pas été en mesure de traiter cet accroissement. »

Timothée Mallard,
Responsable Logistique, Saint-Maclou



02

Industrie



ATC Tannery Chemicals fait peau neuve grâce à Sage X3

ATC Tannery Chemicals peut désormais piloter toute sa supply chain à travers un système d'information unifié. Alors que les 2 sites de production sont éloignés d'une vingtaine de kilomètres, avec deux équipes qui travaillent indépendamment.

● ATC Tannery Chemicals, industriel de la chimie du cuir

Entreprise familiale, ATC Tannery Chemicals conçoit, fabrique et commercialise des spécialités chimiques pour l'industrie du cuir.

ATC Tannery Chemicals **exporte 95 % de son chiffre d'affaires**. Ses clients, les tanneurs, sont répartis dans plus de **45 pays** sur tous les continents.

● Le problème à résoudre : rendre l'entreprise plus efficace

À travers l'adoption d'un ERP, ATC Tannery Chemicals poursuit 3 objectifs :

- ✓ **Servir plus vite ses clients**
- ✓ **Gagner en fiabilité**
- ✓ Muscler sa capacité **de pilotage**

● La solution Sage X3 : un ERP qui voyage en toute sérénité

ATC Tannery Chemicals se félicite du choix de Sage X3 pour 5 raisons :

- ✓ Prendre en charge la **diversité des procédures douanières**
- ✓ Permettre aux chargés d'affaires allemands, anglais, espagnols, italiens ou chinois de **se connecter dans leur langue maternelle**
- ✓ Disposer d'une **vision d'ensemble de son activité**
- ✓ **Accélérer** le traitement des commandes et des expéditions
- ✓ **Fiabiliser** les fabrications

« Pour nous, l'intérêt de mettre en place un ERP était de servir plus vite nos clients, de manière plus fiable ; également de disposer d'outils de pilotage en interne beaucoup plus étendus qu'ils n'étaient auparavant. »

Pierre-Antoine Gualino,
Directeur général, ATC Tannery Chemicals



Sage X3 donne de l'oxygène à Beuchat

Beuchat a choisi l'ERP de Sage pour moderniser son système d'information et accompagner ses ambitions internationales. Sage X3 sécurise et accélère les opérations de l'entreprise marseillaise.

Beuchat, leader français des équipements de sports sous-marins

Fondée en 1934 par Georges Beuchat, l'entreprise est l'un des leaders mondiaux des équipements de sports sous-marins.

Beuchat est notamment **l'inventeur de l'arbalète de pêche sous-marine** et de la **combinaison de plongée isothermique**, invention fondamentale qui a permis le développement de la plongée moderne. L'export représente **60 % de l'activité commerciale** de Beuchat.

Le problème à résoudre : accélérer son développement à l'international

Attentif à mieux tirer profit des promesses du digital, Beuchat décide de se doter d'un ERP. Son cahier des charges insiste sur 4 points :

- ✓ Prendre en charge la **diversité des métiers** de Beuchat, qui conçoit tous ses produits et en fabrique une bonne partie
- ✓ Accompagner l'export avec une **capacité multi-devises**
- ✓ Pouvoir piloter le **"commerce croisé"**
- ✓ Optimiser sa **gestion de stock**

Sage X3, poisson pilote du grand export

Beuchat a choisi Sage X3 pour 4 raisons :

- ✓ **Sa dimension multi** (devises, législation, conditions...)
- ✓ Ses fonctions avancées, comme la capacité à piloter les approvisionnements en **Calcul des Besoins Nets** (CBN)
- ✓ Sa **connectivité**, par exemple avec le portail de relation clients
- ✓ La possibilité de **facturation sans entrée en stock** (réponse aux enjeux du "commerce croisé")

« Disposer de Sage X3 est un avantage décisif dans un contexte où 60 % de nos ventes sont réalisées à l'export, et souvent en grand export. »

Cyril Torres,
Directeur Marketing, Beuchat



Boiron soigne sa gestion des immobilisations avec Sage X3

Boiron s'appuie sur une solide culture digitale. L'entreprise adopte une solution 100 % numérique pour accélérer la gestion de ses immobilisations.

Boiron, leader mondial de l'homéopathie

Expert de l'homéopathie depuis 80 ans, Boiron est présent dans 50 pays

Le problème à résoudre : gérer et actualiser 55 000 immobilisations

Boiron possède directement l'ensemble de ses sites de production et de ses plateformes de distribution. La précision et l'actualisation des données sont des enjeux stratégiques pour Boiron, société cotée.

Boiron a mis à plat la gestion de ses immobilisations pour **accélérer et fiabiliser la gestion des mouvements, la comptabilisation des amortissements et la gestion fiscale.**

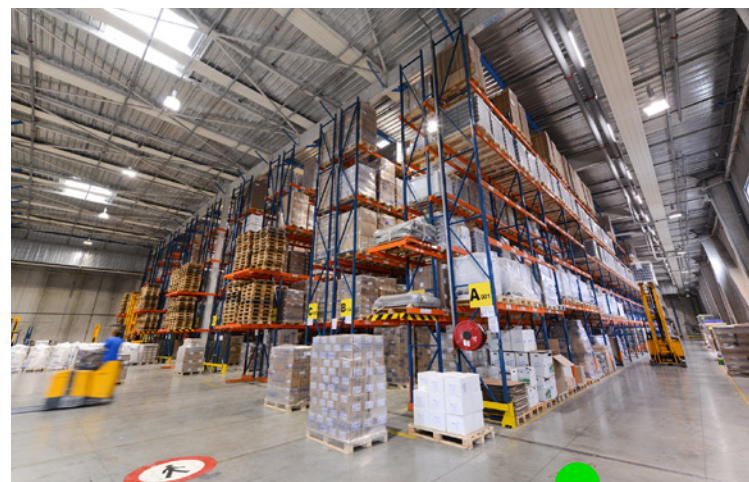
La solution Sage X3 : automatiser le processus à 100 %

Boiron se félicite du choix de Sage X3 pour 4 raisons principales :

- ✓ **L'automatisation de l'intégration** des nouvelles immobilisations
- ✓ **L'actualisation directe et en temps réel de la base de données** à l'occasion des entrées d'immobilisations comme lors des inventaires tournants
- ✓ **L'automatisation de la valorisation** des amortissements et des suramortissements
- ✓ Sa compatibilité avec la **norme IFRS**

« Nous avons des résultats largement au-delà de ce que nous attendions en termes de qualité, de fiabilité et de traçabilité. »

Joël Gailleton,
Directeur des Comptabilités, Boiron



Sage X3 ciment l'excellence collective de Chryso Group

Très adapté aux enjeux d'une ETI internationale, Sage X3 a permis de donner une structure à la fois solide et souple à l'écosystème mondial de Chryso Group.

Chryso Group, leader en France, 3^e en Europe et 4^e dans le monde

Chryso Group est un **spécialiste mondial des adjuvants pour les matériaux de construction**, présent dans plus de **100 pays**. L'entreprise emploie 1 300 personnes dans le monde, compte 32 unités de production et 26 laboratoires applicatifs.

Le problème à résoudre : faire vivre une organisation hétérogène avec un ADN commun d'innovation et d'excellence

L'entreprise a dû construire très vite un système d'information autonome. Or, les filiales de Chryso Group n'ont ni la même taille, ni la même organisation, ni exactement la même activité.

Elles ont en revanche en commun de devoir :

- ✓ **Piloter des niveaux d'automatisation de la production très élevés** avec une exigence de qualité et de traçabilité considérable.
- ✓ **Répondre à des demandes souvent spécifiques**, adaptées au contexte du chantier, à la nature du projet de construction et à l'ambition architecturale de la réalisation.

La solution Sage X3 : un ERP agile et puissant

Pour déployer rapidement la solution en maîtrisant ses ressources, Chryso Group a choisi de laisser la plus grande autonomie à ses filiales. 15 instances de Sage X3 pilotent ensemble de manière indépendante et consolidée l'organisation de Chryso Group à l'échelle de la planète. :

- ✓ **Rapidité de déploiement de Sage X3**, pour accompagner la construction express d'un groupe cohérent
- ✓ **Souplesse d'une approche filiale par filiale**, qui facilite l'appropriation locale

Pour répondre aux demandes des clients en conservant la maîtrise de la marge, Chryso Group a choisi de mettre en œuvre le **module de gestion à l'affaire**, intégré dans Sage X3.

« Sage X3 nous donne une vision globale en étant assez souple pour s'adapter au contexte de chacune de nos filiales. Combinée avec notre expertise locale des conditions de marché, la gestion à l'affaire sécurise nos engagements en termes de délais et de qualité. »

José Munoz,
Directeur des Systèmes d'Information,
Chryso Group



Cofel se repose sur Sage X3 pour gagner *la bataille du service*

Implémenté module après module, en commençant par la gestion de production, Sage X3 accompagne désormais Cofel dans sa montée en puissance dans le service.

Cofel, spécialiste français du bon sommeil

Cofel est le **leader du marché français du matelas**, avec les marques **Bultex, Epéda et Mérinos**. L'entreprise compte plusieurs usines en France.

Les clients de Cofel sont les distributeurs, chaînes intégrées et magasins de meubles indépendants, et l'hôtellerie.

Le problème à résoudre : améliorer la cohérence et préparer l'avenir

Cofel a construit son leadership en optimisant son organisation de production. Son logiciel de gestion de production étant devenu dépassé, l'entreprise a choisi de **changer son ERP**.

Son cahier des charges est centré sur **l'optimisation de la fluidité de la supply chain**, associant la **performance de l'outil de production** à la **qualité de l'expérience client**, dans une logique B2B2C.

La solution Sage X3 : un ERP évolutif

Cofel a choisi Sage X3 pour 3 raisons principales :

1. La qualité de son **configurateur**
2. La **rapidité de la mise** en œuvre du logiciel
3. La **scalabilité** de la solution, qui a permis de commencer avec le module gestion de production et de s'étendre à la finance qu'ultérieurement.

« D'une part, Sage X3 nous permet d'être à la hauteur sur les fondamentaux, comme donner de la visibilité à nos clients sur la logistique ou piloter notre qualité de service. D'autre part, notre ERP nous donne les moyens de repousser les limites et de prendre des engagements, comme par exemple livrer les clients de nos clients quels que soient le point de départ et le point d'arrivée. »

Sébastien Alexandre,
Directeur des Systèmes d'Information, Cofel



Les Vergers Boiron récoltent les fruits de leur *confiance dans Sage X3*

En faisant évoluer son ERP, l'entreprise a gagné en efficacité collective. Avec Sage X3, la centaine de collaborateurs de l'entreprise ont trouvé un nouveau sens à leur engagement.

Les vergers Boiron, leader mondial de la purée de fruits surgelée

Entreprise familiale dirigée par la troisième génération, Les vergers Boiron **exportent 80 % de leur production**.

Portée par une image très forte, l'entreprise propose aux pâtisseries et chefs du monde entier plus de **130 références de préparations**.

Le problème à résoudre : accompagner la montée en puissance de l'entreprise

En 2017, Les vergers Boiron est équipé d'une version ancienne de Sage X3.

L'internationalisation croissante, avec par exemple **22 langues à gérer**, commande de monter en version.

La solution Sage X3 : une montée en version

Le déploiement vers la nouvelle version de Sage X3 s'est déroulé en deux phases.

- ✓ **Migration vers la nouvelle version logicielle à iso-fonctionnalité :**
gestion commerciale, gestion des achats, gestion des stocks, comptabilité, immobilisations et production.
- ✓ **Optimisation des process et projets d'extension du système d'information :**
passage en EDI des commandes et des factures, digitalisation du processus logistique, digitalisation des demandes d'achats

« En 10 ans, Les vergers Boiron a connu une véritable révolution, en triplant son effectif, en intégrant la production et en s'internationalisant. Auparavant, les équipes subissaient le système d'information. Maintenant, elles l'ont pris en main ! Elles voient l'utilité des procédures, comme par exemple les commandes sous EDI ou les indicateurs de performance directement lisibles. Les collaborateurs sont désormais moteurs de la transformation. »

Gaël Le Clainche,
Responsable des Systèmes d'Information,
Les vergers Boiron



Avec Sage X3, Olmix surfe sur la vague *des solutions algo-sourcées*

Pour soutenir et maîtriser sa croissance rapide, le spécialiste breton de la chimie verte a choisi d'installer un ERP Groupe. À la clef, une homogénéisation des procédures, le partage d'indicateurs communs et un pilotage cohérent de toute l'entreprise.

● Olmix, le pouvoir des algues

Le groupe Olmix est le spécialiste français des solutions alternatives grâce aux algues pour **l'hygiène, la nutrition et la santé des plantes, des animaux et des hommes**. Depuis 20 ans, l'entreprise s'est affirmée comme l'un des grands spécialistes mondiaux des biotechnologies marines et de la chimie verte.

Le groupe Olmix emploie plus de 800 collaborateurs et s'appuie sur un réseau de **28 implantations à l'international**, qui couvre plus de 100 pays sur les 5 continents.

● Le problème à résoudre : optimiser le partage d'information

Plus le périmètre du groupe Olmix s'étend et se diversifie, plus **l'efficacité du pilotage** est stratégique.

Avec la croissance et l'internationalisation du groupe, l'entreprise a souhaité **accélérer le recueil d'information** alimentant ses indicateurs clefs.

● La solution Sage X3 : un ERP commun à toutes les entités

Olmix a choisi de piloter avec Sage X3 son système d'information mondial pour 4 raisons principales :

- ✓ **Contrôler à distance** l'ensemble des sites et maîtriser la chaîne de valeur
- ✓ **Maintenir une cohésion sociale** et une communauté de pratiques
- ✓ **Partager les données** liées à la traçabilité des produits : où et avec quelles matières premières ils ont été fabriqués, où ils sont livrés et à qui ils sont facturés
- ✓ **Alimenter la comptabilité analytique** avec des informations en temps réel

« Maîtriser les indicateurs de croissance reste primordial et permet de mieux piloter l'entreprise. En ce sens, Sage X3 est un outil d'aide à la décision précieux pour effectuer nos prévisions, monter en charge sur les gammes et optimiser notre gestion des devises. »

Jean-Marie Bocher,
Directeur Administratif & Financier
et Directeur International, Groupe Olmix



Sage X3 améliore la fluidité au sein de PCM

La structuration progressive d'un système d'information unique à l'échelle mondiale alimente le reporting du groupe. Sage X3 remplace peu à peu des logiciels exploités purement en local, pour constituer un système d'information véritablement global et cohérent.

PCM, inventeur de la pompe volumétrique à rotor excentré

PCM conçoit et fabrique depuis plus de 85 ans des **systèmes de pompage et de transfert de fluides**, qu'ils soient abrasifs, fragiles, visqueux ou corrosifs. L'entreprise de 100 millions d'euros de chiffre d'affaires est organisée autour de 3 branches : "Pétrole & gaz", "Agroalimentaire & soins" et "Industrie".

Très innovant, PCM est présent dans 90 pays, à travers des filiales ou des bureaux

Le problème à résoudre : rapprocher les entités du groupe

PCM dispose d'un catalogue produits extrêmement fourni, de manière à pouvoir adresser de multiples secteurs d'activité et répondre pour chacun à des besoins très précis.

Un ERP groupe répond à deux enjeux principaux :

- ✓ **Partager une vision globale** sur l'ensemble des produits et des disponibilités
- ✓ **Structurer les flux et tracer les échanges d'information**

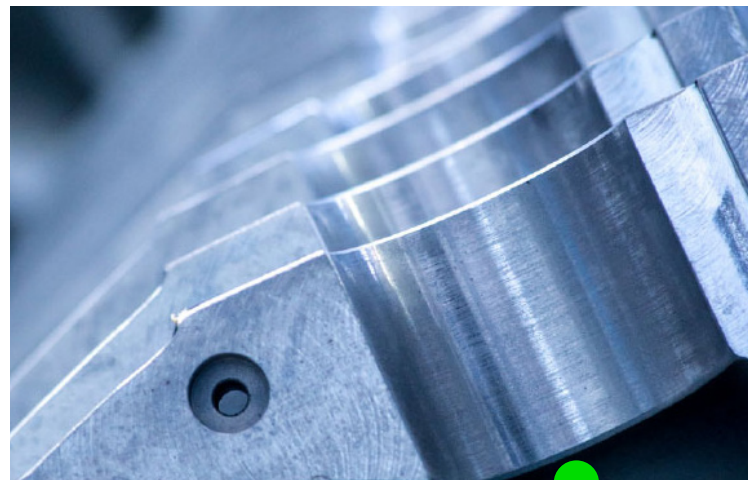
La solution Sage X3 : un ERP groupe unifié

PCM déploie progressivement Sage X3 pays par pays pour tracer et piloter les flux d'information et les flux logistiques au sein d'un système d'information global. Le choix de Sage X3 repose sur 4 raisons :

- ✓ La capacité de Sage X3 à **piloter une organisation internationale multiple**
- ✓ **La flexibilité**, qui permet de pouvoir paramétrer et autoriser ou non certaines opérations entité par entité, sans remettre en cause le fonctionnement global
- ✓ **L'ergonomie**, portée par la qualité des écrans et des interfaces et l'intuitivité des usages
- ✓ **La scalabilité**, fonctionnelle et géographique

« Sage X3 est notre colonne vertébrale. La solution permet une structuration de tous nos flux. Le reporting, l'analyse de notre performance et la prise de décisions stratégiques sont alimentés par la vision globale que nous avons en temps réel sur notre activité. »

Éric Picol,
Administrateur ERP X3, PCM



Saint-Gobain

Vitrage Bâtiment Aurys

choisit Sage X3

Saint-Gobain Vitrage Bâtiment Aurys s'appuie sur Sage X3 pour piloter sa supply chain : gestion de production, gestion de stock et gestion commerciale. L'évolutivité de la solution nourrit les gains de compétitivité du site.

Saint-Gobain Vitrage Bâtiment Aurys, premier site européen de verre design du groupe

À partir du verre plat issu d'autres unités du groupe, Saint-Gobain Vitrage Bâtiment Aurys produit des miroirs, des portes, des cloisons, des parois de douche, des tablettes ou encore des revêtements muraux.

Le site, situé à Carentan (Manche), comprend deux unités de production :

- ✓ Une unité organisée autour d'une production de grandes séries, avec un cycle de production court (coupe + façonnage)
- ✓ Une unité dédiée aux fabrications spéciales, dimensions particulières ou traitements dans une gamme étendue, avec un bureau d'études capable de trouver des solutions

Le problème à résoudre : accélérer les cycles logistiques

Les commandes des clients sont passées en juste à temps. Hors fabrications spéciales, répondre vite et bien est une condition obligatoire pour avoir le marché.

Le défi permanent du site est donc de réduire les délais : de prise de commande, de fabrication, de livraison...

Sage X3 : générateur de réactivité

Saint-Gobain Vitrage Bâtiment Aurys préfère Sage X3 pour 5 raisons :

- ✓ L'accès à des **scénarios configurés**, pour optimiser l'ordonnancement
- ✓ La **connexion à chaque poste de travail**, pour capitaliser sur chaque fabrication
- ✓ Le **pilotage d'indicateurs clés**, autorisant un calcul précis et actualisé des prix de revient
- ✓ Une ergonomie full **web**
- ✓ **L'ouverture** à l'écosystème SAP, pour alimenter les modules facturation et comptabilité

« Stocks, ordres de fabrication, plans : notre propos est de donner accès à la donnée utile là où on en a besoin, pour prendre une décision au plus près du poste. Ce qui m'intéresse avec Sage X3, c'est son potentiel et notamment la présence du portail interactif. Ce portail permet de mettre à disposition des éléments graphiques personnalisables d'aide à la décision. »

Franck Passelègue,
Responsable informatique,
Saint-Gobain Vitrage Bâtiment Aurys



Sage X3 cultive la performance chez SBM

PME familiale et indépendante, SBM a changé de dimension en 2016 avec la reprise de la division Jardins de Bayer. L'entreprise lyonnaise a dû se transformer en un temps record de façon à étayer son nouveau statut et à maîtriser sa marche en avant.

SBM, n°2 en Europe de la protection des plantes

Société familiale et indépendante, SBM est organisé autour de quatre univers :

- ✓ **La beauté et la santé des plantes** au jardin et dans la maison, avec des marques grand public distribuées en jardinerie
- ✓ **La protection des cultures**, à destination du marché agricole
- ✓ **La production industrielle**, qui travaille également à façon pour d'autres acteurs
- ✓ **L'aromathérapie**, huiles essentielles à base de plantes

Le problème à résoudre : construire une activité ex nihilo à partir de la reprise d'une business unit à Bayer

La reprise de Bayer Jardin est un **tournant stratégique** pour SBM, qui change de dimension et se transforme alors en profondeur. La PME devient une ETI, numéro deux en Europe et numéro trois aux États-Unis pour l'univers Maison & Jardin.

Le contrat de session prévoit un **découplage express** de la BU par rapport au système d'information de Bayer :

- ✓ Intégration en 4 mois du périmètre commercial et marketing
- ✓ Intégration en 8 mois du périmètre de production

Sage X3, un ERP taillé pour les défis

SBM choisit Sage X3 pour 4 raisons :

- ✓ La possibilité de **disposer rapidement d'un ERP flexible et opérationnel**
- ✓ **L'engagement des équipes Sage** dans la réussite du projet
- ✓ La maîtrise des **EDI**
- ✓ La capacité à être déployé dans **18 pays**

« Dans la course contre la montre qui a été la nôtre, où il a fallu tout construire en même temps, je n'ai jamais douté de la pertinence de notre choix en ce qui concerne notre ERP Sage X3. »

Laurence Martinet,
Directrice des Systèmes d'Information, SBM



Serres JRC à l'abri toute l'année avec Sage X3

Pour configurer ses offres et gérer au plus près ses stocks et ses achats, Serres JRC fait confiance à Sage X3.

Serres JRC, fabricant et installateur de serres professionnelles

À la fois fabricant, installateur et équipementier, Serres JRC conçoit des **serres et des abris en plastique** pour le maraîchage, la pépinière, l'horticulture, l'élevage et les semences

Le problème à résoudre : mettre à niveau le SI d'une société en croissance forte

La multiplication des produits et des références de composants pour les construire conduit Serres JRC à envisager de faire évoluer son système d'information.

Le point majeur du cahier des charges porte sur le **besoin de gérer une nomenclature multi-niveau** et de pouvoir s'appuyer sur un **configurateur adapté à une diversité de scénarios et connecté avec une gestion des stocks, des achats et des ventes.**

Sage X3 : une réponse adaptée en standard

Serres JRC choisit Sage X3 pour 3 raisons :

- ✓ Sa disponibilité **sans développement spécifique**
- ✓ Son caractère **full web** et totalement **paramétrable**
- ✓ Son **évolutivité** vers un modèle multi-site et multi-société

« Le doublement de notre activité en quelques années et notre capacité à imaginer des produits de plus en plus sophistiqués ont induit une gestion complexe de la diversité. Nous avons trouvé avec Sage X3 un logiciel qui répond parfaitement à nos attentes et dimensionné pour nous accompagner encore de nombreuses années. »

Christophe Cesbron,
Directeur technique, Serres JRC



03

Service

Sage X3 fait le printemps chez April

Associée à Sage FRP 1000, Sage X3 permet de couvrir 100 % du SI Finance de la société d'assurance. April a ainsi accéléré l'exécution de ses opérations et renforcé sa capacité d'analyse stratégique.

April, leader des courtiers grossistes en assurance en France

Avec près d'un milliard d'euros de chiffre d'affaires, APRIL est un **groupe international de services en assurances implanté dans 28 pays**. L'entreprise lyonnaise s'adresse à tout type de clientèle : particuliers, professionnels et entreprises. Proche de ses clients et attentif à l'évolution de leurs besoins, April conçoit, gère et distribue des solutions spécialisées d'assurance ainsi que des prestations d'assistance.

Le problème à résoudre couvrir l'intégralité du besoin du SI Finance

Le système d'information Finance d'April repose sur deux piliers :

- ✓ **Sage FRP 1000**, qui assure principalement la gestion de la trésorerie et le rapprochement bancaire.
- ✓ **Sage X3**, qui pilote la comptabilité, les achats et la gestion des immobilisations.

Sage X3, un ERP qui assure à l'international

APRIL choisit Sage X3 pour 3 raisons :

- ✓ **L'ouverture du module financier**, susceptible de gérer plusieurs référentiels, selon si l'opération concerne un assureur ou un autre courtier
- ✓ L'accélération de **l'accès à l'information**
- ✓ **La centralisation du pilotage et l'approfondissement de la capacité d'analyse**

« Au-delà de la prise en charge fiable et rapide des processus en France, l'intérêt de Sage X3 est son potentiel à l'international. La taille critique commence à être atteinte dans certains pays et nous savons que la solution pourra supporter un déploiement hors de nos frontières le moment venu. »

Florent Charvet,
Directeur du SI Financier, April



BRS Brokers

toutes voiles dehors

grâce à Sage X3

Le déploiement de Sage X3 dans chacune des filiales et le pilotage centralisé des données par SEI améliorent la cohérence de l'entreprise de courtage maritime.

BRS Brokers, dans le top 10 des courtiers mondiaux

Créé en 1856 par la fusion des charges marseillaises Barry, Rogliano et Salles, **BRS Brokers est le premier courtier maritime français**. L'entreprise fédère 217 courtiers associés à travers le monde et emploie 500 collaborateurs, pour une activité par nature très internationale qui s'exerce dans 3 domaines : le courtage sur le fret entre armateurs et affréteurs, la négociation auprès des chantiers navals pour le compte d'armateurs et la revente de navires d'occasion.

Le problème à résoudre : mettre en place un outil comptable unique

Les 23 filiales de l'entreprise utilisaient historiquement chacune leur propre outil comptable, sur un périmètre purement local. BRS Brokers a décidé d'unifier son système d'information pour :

- ✓ Donner davantage de cohérence à l'organisation
- ✓ Accélérer les échanges d'information
- ✓ Renforcer la capacité à agir ensemble

Sage X3 : un ERP agile

BRS Brokers choisit Sage X3 pour 3 raisons :

- ✓ Sa fiabilité
- ✓ Sa rapidité
- ✓ Sa puissance d'analyse

« Nous sommes une organisation internationale avec une structure de PME. Nous avons besoin d'un outil agile, c'est-à-dire à la fois efficace dans le service rendu mais simple à déployer et à prendre en main. C'est exactement ce que nous avons obtenu avec Sage X3. »

Tissame Bentiri,
Contrôleur de Gestion Groupe, BRS Brokers



ELCIA

ouvre grand la porte à Sage X3

Éditeur de logiciels verticaux converti à l'abonnement, ELCIA peut gérer un grand volume de factures mensuelles et en piloter automatiquement le prélèvement grâce à Sage X3.

● ELCIA, leader auprès des installateurs de menuiseries

Issu d'une famille de menuisiers, Franck Couturier crée ELCIA en 1999 avec le projet de proposer une solution verticale adaptée. ELCIA a réussi à s'imposer auprès des installateurs pour être aujourd'hui reconnu comme **l'éditeur de référence dans le contexte de la vente et de la pose de fenêtres, de portes, de portes de garage et d'équipements de protection solaire.**

● Le problème à résoudre : piloter 100 % de la chaîne de valeur via une interface unique

ELCIA a décidé de convertir ses clients à l'abonnement. **Ce changement de modèle économique** induit des petites factures mensuelles et nécessite le pilotage du prélèvement automatique.

Or, cette transformation demande un savoir-faire digital très particulier, qui pousse ELCIA à **rechercher un ERP auprès d'un autre éditeur.**

● La solution Sage X3 : accompagner la transition vers le modèle abonnement

Les 70 utilisateurs de Sage X3, répartis entre les fonctions de relation client et la fonction finance, apprécient en particulier :

- ✓ **La facilité de navigation** et les possibilités de personnalisation
- ✓ **Le gain de productivité** dans la plupart des usages
- ✓ Le pilotage de la **gestion des abonnements**
- ✓ **L'interopérabilité** avec les applications métiers : gestion des licences, gestion du parc clients et gestion des accès à la base de données "références fournisseurs".

« Pour nous qui sommes éditeurs, la richesse et l'ouverture de la plateforme dont nous disposons, avec un cœur développé par Sage, une surcouche conçue par notre partenaire et des briques potentiellement ajoutées par la suite, nous parlent évidemment particulièrement. »

Édouard Catrice,
Directeur Général, ELCIA





Ermewa Group dans le bon wagon grâce à Sage X3

Sage X3 aide Ermewa à localiser ses actifs, à piloter leur plan de charge et à anticiper leur maintenance.

Ermewa Group, leader européen de la gestion d'actifs de fret

Le groupe Ermewa met à la disposition des entreprises industrielles une flotte d'actifs de transport qui appartiennent à des tiers, en premier lieu la SNCF.

Ermewa Group fédère trois activités :

- ✓ **La location de wagons spécialisés**, avec un parc de plus de 42 000 équipements qui circulent sur les voies ferrées européennes
- ✓ **La location de citernes multimodales**, avec un parc de plus de 35 000 équipements qui circulent par train, par navire et par camion dans le monde entier
- ✓ **La construction de wagons spécialisés**, à travers 5 ateliers répartis sur le territoire national.

Le problème à résoudre : garantir une valorisation juste et précise de la disponibilité des actifs

Ermewa Group mène de front une triple problématique :

- ✓ La problématique opérationnelle concerne surtout la sécurité et l'intégrité des équipements. Il faut pouvoir **suivre la vie de chaque wagon et de chaque conteneur**.
- ✓ La problématique patrimoniale porte sur la **rémunération des propriétaires des actifs** et sur la **répartition des charges**. C'est une activité classique de gestion de biens.
- ✓ La problématique commerciale consiste à **conquérir et à fidéliser des clients**, à travers des offres adaptées et des échanges réguliers pour s'assurer de leur satisfaction.

La solution Sage X3 : un ERP ouvert à la technologie la plus actuelle

Sage X3 est la colonne vertébrale du système d'information d'Ermewa Group :

- ✓ **Puissance et fiabilité**, avec 500 000 fiches d'immobilisations
- ✓ **Facturation à l'usage**, grâce à l'apport de données en temps réel (IoT)
- ✓ **Maintenance prédictive**, pour un gain de productivité et une réduction des coûts

« Sage X3 pilote la cohérence mais aussi le cloisonnement entre trois univers : un univers d'exploitation technique, un univers patrimonial et un univers commercial. Cœur de notre système d'information, son premier point fort est que l'on peut tout faire avec ! »

Frank Dilly,
Coordinateur des Systèmes d'Information,
Ermewa Group



L'agilité de l'Essec à bonne école *avec Sage X3*

Essec Business School migre vers la dernière version de Sage X3 pour actualiser ses fonctionnalités et améliorer sa capacité d'analyse et de reporting.

Essec Business School, creuset de l'excellence française

L'Essec Business School est une **école de commerce** qui compte plus de 7 000 étudiants, répartis entre 2 sites en France, un site au Maroc et un site à Singapour. L'établissement est positionné sur la formation initiale, la formation continue et les doctorants.

Créée en 1907, l'école propose **28 doubles diplômes** avec des partenaires prestigieux sur les cinq continents et des partenariats académiques avec 182 universités.

Le problème à résoudre : faire monter en version son ERP

L'Essec Business School a eu besoin :

- ✓ D'adapter son système d'information de gestion à la réalité de l'entreprise d'aujourd'hui, **plus digitale, moins papier**
- ✓ De développer son agilité en **exploitant les ressources du big data et en musclant son reporting**.

La solution Sage X3 : un ERP intuitif et flexible

L'Essec Business School a choisi de monter en version pour mettre à jour son système d'information, de la v7 à la v12.

- ✓ **Migration réalisée en moins de 3 mois**
- ✓ **Approfondissement de la digitalisation des processus de gestion**
- ✓ **Meilleure exploitation du big data et amélioration du reporting**

« Sage X3 est la brique dont nous avons besoin dans notre projet global de transformation digitale. Nous avons choisi de monter en version pour mieux accompagner les projets stratégiques de l'entreprise. »

Yasmine Bekri,
Responsable du Domaine SI Finance & RH,
Essec Business School





FRANCE
GALOP

Sage X3 à bride abattue *chez France Galop*

France Galop choisit de migrer vers la dernière version de Sage X3 pour bénéficier au plus tôt de l'actualisation réglementaire automatique et des innovations fonctionnelles de la solution.

● France Galop, en charge des courses de galop en France

France Galop est une association loi 1901, chargée d'organiser toutes les courses hippiques de galop sur le territoire français.

France Galop **pilote également la programmation et l'organisation des réunions sur les hippodromes** en partenariat avec le PMU.

● Le problème à résoudre : sécuriser la conformité réglementaire

Le statut et la responsabilité de France Galop vis-à-vis de la filière équestre lui imposent une extrême vigilance quant au respect de la législation.

C'est pourquoi la **certitude de la conformité de son ERP** est stratégique pour France Galop

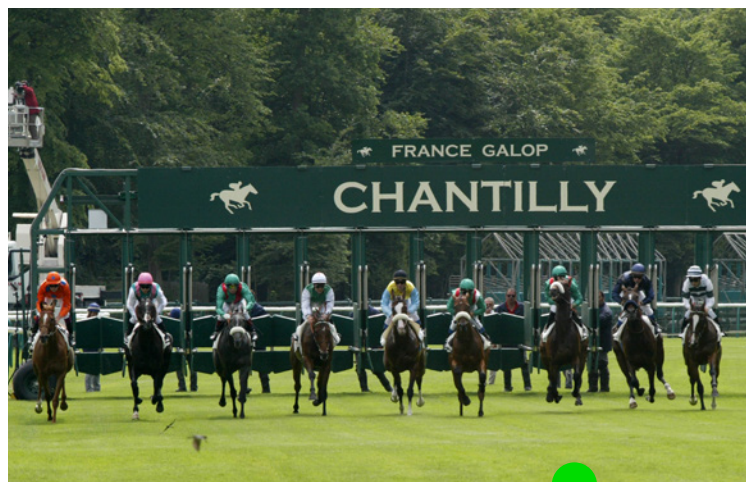
● La solution Sage X3 : un ERP intuitif et flexible

France Galop perçoit 3 bonnes raisons à monter en version avec régularité :

- ✓ Disposer d'une solution de gestion dont la partie finance est **constamment actualisée**
- ✓ Bénéficier le plus tôt possible des **innovations de Sage X3**
- ✓ Approfondir à chaque mise à jour la **digitalisation des processus** pour réduire les délais de clôture

« La grande force de Sage, c'est d'avoir su régulièrement valoriser Sage X3 depuis son lancement. Et d'intégrer de nouvelles fonctions avec la même régularité. Monter régulièrement en version est bénéfique pour notre système informatique et nous garantit la conformité par rapport à la réglementation française. »

Didier Herqué,
Chef de projet coordonnateur, France Galop



GEPESA

sensible à l'ouverture de Sage X3

Sage X3 constitue la colonne vertébrale d'une plateforme spécifique dédiée à la prise en charge des métiers de GEPESA.

● GEPESA, spécialiste du facility management de sites sensibles

GEPESA **pilote différents métiers de services à l'occupant et aux immeubles**. Par exemple, les services énergétiques et l'efficacité énergétique, la maintenance des locaux, le lavage du linge, le transport des détenus, la restauration ou encore le nettoyage.

Leader du marché et couvrant l'ensemble du territoire français, GEPESA compte 900 salariés et accompagne une soixantaine de sites en France et en Italie.

● Le problème à résoudre : disposer d'un système d'information extensible

Le modèle de développement de GEPESA est **d'étendre la palette des services rendus** chez ses clients. Il faut pour cela que l'entreprise se rende à chaque fois capable de maîtriser de nouveaux savoir-faire dans un modèle économique avantageux.

● La solution Sage X3 : un ERP accessible en SaaS

GEPESA trouve 2 bénéfices à conduire 100 % de ses processus de gestion à l'aide de Sage X3 :

- ✓ **L'ouverture** : qui dit nouveau service dit le plus souvent processus de pilotage inédit et applicatif à développer
- ✓ **La puissance** : Sage X3 pilote une base de 2 000 fournisseurs actifs et de 500 à 600 clients actifs

« Depuis 15 ans, nous avons enrichi la brique fonctionnelle de base en intégrant des applications dédiées à la prise en charge de la plupart des aspects particuliers – et ils sont nombreux – de notre métier. »

Naoufel Djehiche,
Directeur Administratif et Financier, GEPESA



Sage X3 comme chez lui chez *Logista Hometech*

Logista Hometech fait de Sage X3 la brique fonctionnelle fondamentale sur laquelle est bâti l'écosystème d'exploitation et de service aux clients de l'entreprise. L'entreprise l'enrichit d'applicatifs métiers développés en interne ou choisis sur étagère.

Logista Hometech, solutions sur mesure centrées sur la performance de l'habitat

Créé en 1994, Logista Hometech **s'adresse aux professionnels de la gestion immobilière et aux particuliers.**

Ses équipes réparties sur l'ensemble du territoire interviennent dans des domaines comme la maintenance immobilière, le chauffage, l'électricité, la plomberie, l'interphonie, l'assainissement ou encore la lutte contre les nuisibles.

Le problème à résoudre : internaliser la construction de son système d'information

Logista Hometech veille à enrichir l'expérience client mais aussi l'expérience employés à travers une amélioration continue de son écosystème digital.

La performance de son système d'information repose sur 3 piliers :

- ✓ **Une brique fonctionnelle de base**
- ✓ **Des outils métiers développés en interne** car ils n'existent pas sur le marché
- ✓ **Des outils choisis sur étagère** pour des fonctions généralistes

Sage X3 : une brique de base sur laquelle bâtir son succès

Logista Hometech a choisi Sage X3 pour disposer d'une brique fondamentale avec laquelle ses outils métiers puissent interagir en toute fluidité :

- ✓ **Développer des outils mobiles connectés** grâce aux API de Sage X3, par exemple pour mettre en réseau les techniciens avec les modules achats et stocks
- ✓ **Tracer toutes les interventions** et conserver les numéros de série des pièces sensibles
- ✓ Ajuster le stock de pièces détachées 2 fois par jour grâce au **Calcul des Besoins Nets (CBN)**

« Nous construisons une partie de notre efficacité et de notre développement sur la puissance de la brique Sage X3. Ce qui est important, c'est de pouvoir constater à la fois que le socle de base est solide et que l'éditeur enrichit en permanence cette base avec de nouvelles technologies utiles et maîtrisées. »

Julien Rossi,
Directeur des Systèmes d'Information,
Logista Hometech



Sage X3 donne leur énergie aux équipes SMEG

La Société Monégasque de l'électricité et du gaz (SMEG) et sa filiale, La Société Monégasque d'assainissement (SMA), ont choisi en 2014 Sage X3 pour sa simplicité de paramétrage et d'utilisation. En 2018, SMEG-SMA décident de monter en version pour profiter du full web de la v11.

SMEG-SMA, dédiées au bien-être des habitants de Monaco

La Société Monégasque de l'électricité et du gaz (SMEG) assure la **fourniture de l'électricité et du gaz**.

Sa filiale, La Société Monégasque d'assainissement (SMA), est en charge du **nettoisement des espaces publics et de la collecte et du traitement des déchets de toute nature**.

Le problème à résoudre : bénéficier du meilleur de la transformation digitale

La SMEG et la SMA sont très engagées dans la transformation numérique et dans le combat écologique, sujets phares en principauté.

- ✓ En 2011, elles décident d'une part **d'unifier leur système d'information** et d'autre part d'aligner leurs processus de gestion sur ceux de leur actionnaire Engie.
- ✓ En 2018, elles décident **de basculer leur système d'information** de la v7 à la v11 de Sage X3.

Sage X3 : une solution au rendez-vous de la technologie

Le choix de Sage X3 est unanime au sein de SMEG-SMA

- ✓ Les métiers apprécient la possibilité de **personnalisation** de la solution, c'est-à-dire de pouvoir paramétrer des protocoles.
- ✓ La DSI approuve la mise en place d'une maintenance mutualisée, source de **productivité**.
- ✓ Les 100 utilisateurs plébiscitent **l'ergonomie full web**.

« Tout est tracé : de l'échéance de règlement, je peux redescendre à la demande d'achat. La possibilité d'accès distant et sécurisé à la solution permet en outre aux managers de signer les demandes d'achat avec une totale réactivité ; ce temps réel nous donne l'avantage de ne jamais bloquer un chantier à cause d'une commande différée. »

Jean-Marc Clamou,
Chef de projet SI, SMEG-SMA



Sage X3 en tête de gondole chez Trace One

Trace One a lancé la première plateforme collaborative pour la gestion des produits à marque de distributeur. Au cœur d'un réseau mondial comptant plus de 20 000 entreprises connectées, Trace One a sélectionné Sage X3 pour son ouverture à l'international et la performance native de son module de comptabilité.

Trace One, première plateforme collaborative de gestion des MDD

La plateforme Trace One permet aux distributeurs et à leurs fournisseurs d'**accélérer et de fiabiliser leurs processus de co-développement produit**.

L'industriel et son client associent leurs équipes en mode projet pour ensemble mettre au point une recette, pour les produits alimentaires, ou une formule, pour les produits d'hygiène, d'entretien et cosmétiques.

La plateforme Trace One **facilite l'échange d'informations entre les acteurs de la chaîne de valeur** tout au long du cycle de vie du produit.

Le problème à résoudre : accompagner l'internationalisation

Les logiciels de comptabilité et de gestion commerciale choisis pour les premiers pas de l'entreprise trouvent leurs limites avec l'internationalisation de l'activité de Trace One.

L'entreprise décide alors de s'équiper d'un ERP susceptible de **prendre en charge 100 % de ses flux dans un environnement international**.

Sage X3 : un ERP très présent au rayon international

Trace One a choisi Sage X3 pour 3 raisons :

- ✓ **La performance de son module comptable.**
- ✓ **Son ouverture multilingue**, multidevise et multi-législation.
- ✓ **Son évolutivité**, illustrée par exemple par la possibilité d'intégrer un applicatif spécifique pour prendre en charge la complexité des processus de facturation et facturer plus rapidement et plus simplement

« Du point de vue des fonctionnalités natives, Sage X3 correspond à nos besoins d'entreprise avec notamment une comptabilité très performante et une capacité de reporting automatisé. »

Vincent Lemaire,
Directeur Financier France, Trace One



Wojo accueille Sage X3 dans ses bureaux

Pour accompagner sa prise d'indépendance par rapport à sa maison-mère, Wojo déploie Sage X3 en six mois. Le SaaS permet à l'entreprise de focaliser ses ressources sur la satisfaction de ses clients.

Wojo, dans le top 5 des réseaux de bureaux partagés en France

Wojo est une filiale commune de Bouygues Immobilier et d'Accor. Le réseau compte aujourd'hui une dizaine de sites, dont 1 à Barcelone.

L'ambition de l'entreprise est de disposer à terme **d'une cinquantaine d'espaces répartis dans les principales villes européennes**, regroupant des bureaux dédiés et des espaces de coworking.

Le problème à résoudre : prendre son autonomie en gestion

Créé au sein de Bouygues Immobilier, Wojo grandit vite et affirme un modèle économique rapidement très différent de celui de sa maison-mère. **L'entreprise a vite besoin d'une autonomie stratégique et d'une indépendance en matière de gestion.**

Décision est prise de doter Wojo de son propre ERP.

La solution Sage X3 : un ERP accessible en SaaS

Wojo choisit Sage X3 pour 5 raisons :

- ✓ **Démarrer vite** avec une solution 100 % standard
- ✓ Constituer une chaîne de valeur financière complète avec **Sage XRT Advanced**
- ✓ Connecter la facturation avec les **outils métiers spécifiques**, comme la réservation de salle
- ✓ Aligner d'emblée les pratiques de gestion sur des **processus normalisés**
- ✓ Passer d'une **clôture trimestrielle** à une clôture mensuelle

« Nous avons de la masse à traiter, notre chiffre d'affaires de 27 millions d'euros étant constitué de beaucoup de petites factures.

Et nous avons quelques raisons de penser que nous n'allons pas en rester là. Sage X3 est très adapté à une entreprise comme la nôtre, en croissance rapide, à vocation internationale et au fonctionnement de gestion centralisé. »

Raphaël Ascher,
Directeur Administratif et Financier, Wojo



Sage X3 : l'ERP stratégique *au service de la reprise*

La start-up de l'année 2016 (CES de Las Vegas) a choisi Sage X3 comme primo-solution. Les trois créateurs souhaitaient en effet structurer leur supply chain dès le démarrage.

Sage X3, colonne vertébrale au service de la résilience de l'organisation

- ✓ Pérennité de l'entreprise
- ✓ Amélioration continue et gains de productivité
- ✓ Gestion de l'incertitude
- ✓ Sécurité face aux cyber-attaques

> **Confiance et sérénité**

Sage X3, catalyseur d'innovation au service de la création de valeur

- ✓ Accélération du redémarrage
- ✓ Lancement de nouveaux services et de nouveaux produits
- ✓ Invention d'une nouvelle expérience client
- ✓ Économie circulaire

> **Rapidité, agilité et flexibilité**

Sage X3, fédérateur au service de l'engagement des parties prenantes

- ✓ Diffusion & partage de l'information
- ✓ Rapidité de l'appropriation des usages
- ✓ Apport de sens à la contribution de chacun

> **Intuitivité, mobilité et collaboration**

L'avenir est dans le Cloud !

Le Cloud est une condition à la mobilité et à la réactivité des entreprises. À même d'évoluer très rapidement quand les priorités de l'organisation changent, Sage X3 allie la puissance du Cloud avec le savoir-faire de Sage en gestion des entreprises.

Mieux connaître Sage X3 >

Merci de votre confiance !





À propos de Sage

Sage est le leader mondial des technologies qui offrent aux entreprises de toutes tailles la capacité d'adaptation, l'agilité et l'efficacité nécessaires à la gestion de leurs finances, de leurs opérations et de leurs ressources humaines.

Dans le monde entier, ce sont des millions de clients qui ont choisi de faire confiance à Sage et à ses partenaires pour les accompagner et leur apporter le meilleur de la technologie Cloud.

Grâce à nos années d'expérience, nos collaborateurs et nos partenaires assistent nos clients et tout notre écosystème, ce même dans des périodes difficiles. Nous sommes là pour leur apporter tout le soutien, le conseil, les solutions et les services dont ils ont besoin.

Pour plus d'informations et être mis en relation avec un expert :

01 41 66 25 91 (puis tapez 2)

Maroc/Tunisie : 00 212 5 290 290 90

Export : + 33 (0)5 56 180 134

(Hors France métropolitaine)

InformationMGE@sage.com

www.sage.com