

Migrez vers Microsoft Dynamics 365 Business Central avec ERP PGI



1. Présentation des versions Navision et Microsoft Dynamics NAV

Depuis plusieurs décennies, **Microsoft Dynamics NAV (anciennement Navision)** a été une solution ERP de référence pour de nombreuses entreprises à travers le monde. Cet outil a permis d'optimiser la gestion comptable, financière et opérationnelle des entreprises, tout en offrant une certaine flexibilité avec des développements spécifiques et des personnalisations avancées.

Chiffres clés de Dynamics NAV

- **Plus de 160 000 entreprises** utilisatrices dans le monde.
- **Disponible dans plus de 195 pays.**
- **Plus de 3 millions d'utilisateurs** à travers les différentes versions.

Évolution des versions

- **Navision (années 90 - 2002) :** Première version développée, rachetée ensuite par Microsoft.
- **Dynamics NAV 2009 :** Introduction du rôle-tailored client pour améliorer l'expérience utilisateur.
- **Dynamics NAV 2013 :** Simplification de l'interface et passage aux services Web.
- **Dynamics NAV 2015 - 2018 :** Améliorations de la mobilité, de l'intégration aux outils Microsoft et des performances globales.



2. Les limites des versions Navision et Dynamics NAV

Manque de support et mises à jour	Les anciennes versions ne bénéficient plus d'un support technique complet de Microsoft, exposant les entreprises à des risques de sécurité et de compatibilité. (Fin du support total en 2028)
Infrastructure on-premise contraignante	L'utilisation de serveurs physiques implique des coûts de maintenance élevés et une complexité de gestion accrue. Les mises à jour et le déploiement des correctifs nécessitent des ressources informatiques importantes, rendant l'administration de l'ERP plus lourde.
Difficultés d'intégration avec de nouveaux outils	L'intégration avec des solutions modernes de BI, de CRM et d'automatisation est souvent laborieuse et coûteuse . Par exemple, la mise en place d'un reporting avancé avec Power BI nécessite des développements spécifiques, alors que Business Central propose une intégration native avec cet outil.
Expérience utilisateur limitée	L'interface des anciennes versions n'est pas optimisée pour les besoins actuels en termes d'ergonomie et de mobilité . L'absence d'une version responsive empêche un accès fluide aux données depuis un smartphone ou une tablette, réduisant ainsi l'efficacité des collaborateurs en déplacement.
Coûts de personnalisation et de développement élevés	Les développements spécifiques sont souvent difficiles à maintenir et à faire évoluer . La migration des fonctionnalités personnalisées vers une migration vers Business Central peut s'avérer complexe et onéreuse, nécessitant parfois une refonte complète du système.

3. Présentation de Microsoft Dynamics 365 Business Central

Microsoft Dynamics 365 Business Central est la version moderne et cloud-native de Dynamics NAV, conçue pour répondre aux nouveaux enjeux des entreprises. Parmi ses principales caractéristiques et avantages, on retrouve :



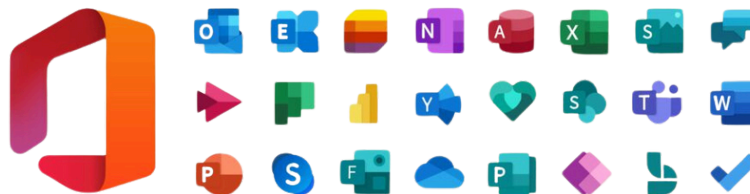
Microsoft Dynamics 365
Business Central

Une Solution cloud tout-en-un

Disponible en mode SaaS, Business Central permet une gestion simplifiée des infrastructures informatiques avec des mises à jour automatiques, garantissant ainsi un système toujours à jour et sécurisé sans intervention manuelle. De plus, les utilisateurs bénéficient d'une continuité de service avec une disponibilité garantie de 99,9%.

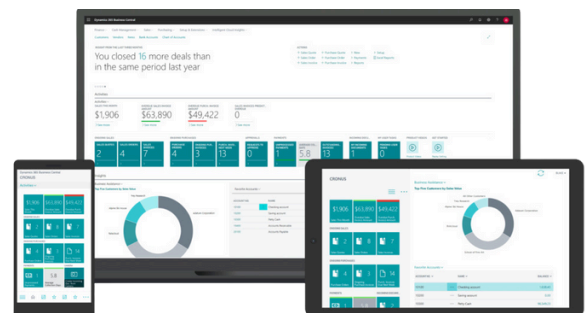
L'Intégration native avec l'écosystème Microsoft

L'un des principaux atouts de Microsoft Dynamics 365 Business Central est **son intégration native et transparente avec l'écosystème Microsoft**. Contrairement aux anciennes versions de Dynamics NAV, Business Central fonctionne de manière fluide avec Microsoft 365 (anciennement Office 365), permettant aux utilisateurs de travailler efficacement avec des outils qu'ils connaissent déjà, tels que Excel, Outlook, Teams et SharePoint.



L'Amélioration de l'expérience utilisateur

Une interface intuitive, responsive et accessible sur PC, tablettes et mobiles. Grâce à une ergonomie modernisée et personnalisable, les utilisateurs peuvent naviguer plus efficacement et adapter leur espace de travail selon leurs besoins spécifiques.



Fonctionnalités avancées

Fonctionnalité / Version	Microsoft Dynamics NAV / NAVISION	Microsoft Dynamics 365 Business Central
Gestion comptable et financière	✓ Oui	✓ Oui, avec IA et analyses avancées
Gestion des stocks et achats	✓ Oui	✓ Oui, avec gestion optimisée des flux
Gestion de la relation client	⚠ Basique	✓ Intégration native avec Dynamics 365 CRM
Business Intelligence	⚠ Limité	✓ Intégré avec Power BI
Mobilité et accessibilité	✗ Restreinte	✓ Accès sur tous les appareils
Sécurité et conformité	⚠ Dépend de l'infrastructure	✓ Sécurisé avec Microsoft Azure

Zoom Sur l'IA Copilot

Microsoft Dynamics 365 Business Central utilise aussi **l'Intelligence artificielle et l'automatisation des processus** pour optimiser la prise de décision et la productivité. Business Central propose des outils avancés comme l'IA Copilot, qui assiste les utilisateurs dans l'analyse des tendances, la gestion des stocks et la prédiction des performances financières, réduisant ainsi le temps consacré aux tâches répétitives de 40%.



4. Pourquoi migrer vers **Business Central** ? 10 arguments pour vous convaincre :



Coût de déploiement réduit : Solution SaaS avec moins de prestations et de formations requises, grâce à son ergonomie Microsoft et à l'e-learning gratuit.



Coût de possession optimisé : Mises à jour, hébergement et sécurité inclus, sans frais cachés liés à l'infrastructure.



Périmètre fonctionnel plus large : CRM, gestion de projets, logistique avancée et BI intégrés, contrairement à Sage 100.



Personnalisation avancée : Mises à jour, hébergement et sécurité inclus, sans frais cachés liés à l'infrastructure.



Business Intelligence intégrée : Mises à jour, hébergement et sécurité inclus, sans frais cachés liés à l'infrastructure.



Solution SaaS sécurisée et complète : Accès pour l'expert-comptable, environnements de test, application mobile performante.



Adaptée à l'international : Conformité aux réglementations étrangères, gestion multi-sociétés et consolidation native.



Formation et support optimisés : Documentation, e-learning et mises à jour en temps réel gratuits pour les utilisateurs.



Intégration native avec Office 365 : Connexion fluide avec Outlook, Excel et Teams pour plus de productivité.



IA générative intégrée : Automatisation des rapprochements bancaires, analyses de données et futurs agents IA pour assister les utilisateurs.

5. Comment migrer vers Business Central ? : les grandes étapes à suivre

Migrer vers Microsoft Dynamics 365 Business Central est une démarche stratégique qui nécessite **une planification rigoureuse**. Voici les étapes essentielles pour assurer une transition fluide et réussie :

1. Évaluation de l'environnement existant

- **Analyse des versions actuelles** de Dynamics NAV ou Navision utilisées.
- **Identification des personnalisations** et des développements spécifiques.
- **Définition des objectifs** et des **besoins métiers** de l'entreprise.

2. Choix de la méthode de migration

- **Migration standard** : Transition des données et des fonctionnalités vers Business Central en minimisant les modifications.
- **Refonte complète** : Repenser les processus métier pour maximiser l'exploitation des nouvelles fonctionnalités de Business Central.

3. Préparation des données

- **Nettoyage et structuration** des bases de données.
- **Exportation et validation** des informations essentielles.
- **Vérification de la compatibilité** avec le format Business Central.

4. Mise en place d'un environnement de test

- **Création d'un environnement de test** avec les données migrées.
- **Validation des processus métiers** et formation des équipes.
- **Identification des ajustements** nécessaires.

5. Déploiement et mise en production

- **Validation finale des performances** et de la compatibilité.
- **Bascule vers Business Central** avec une interruption minimale des opérations.
- **Surveillance et corrections** en temps réel pour assurer un fonctionnement optimal.

6. Support post-migration et optimisation

- **Accompagnement des utilisateurs** et gestion des retours.
- **Optimisation continue** des processus grâce aux nouvelles fonctionnalités.
- **Surveillance de la sécurité** et des mises à jour.

6. Faire appel à ERP PGI pour une migration réussie



Un accompagnement personnalisé

Nous réalisons un **audit détaillé** de votre infrastructure ERP actuelle afin de proposer la meilleure stratégie de migration adaptée à votre entreprise.

Une Méthodologie éprouvée

Grâce à notre méthodologie en plusieurs phases, nous assurons une migration fluide et sécurisée :

- Planification et diagnostic précis.
- Formation des équipes pour assurer une adoption rapide.
- Suivi post-déploiement pour maximiser la valeur de Business Central.

Avantages de choisir ERP PGI :

- ✓ Expertise certifiée Microsoft
- ✓ Gestion complète du projet de migration
- ✓ Assistance continue et support technique
- ✓ Optimisation des processus métier et accompagnement au changement

Faire évoluer son ERP est un **levier stratégique majeur** pour améliorer la productivité, la collaboration et l'agilité de votre entreprise. **Avec ERP PGI, assurez-vous d'une transition réussie vers Microsoft Dynamics 365 Business Central !**